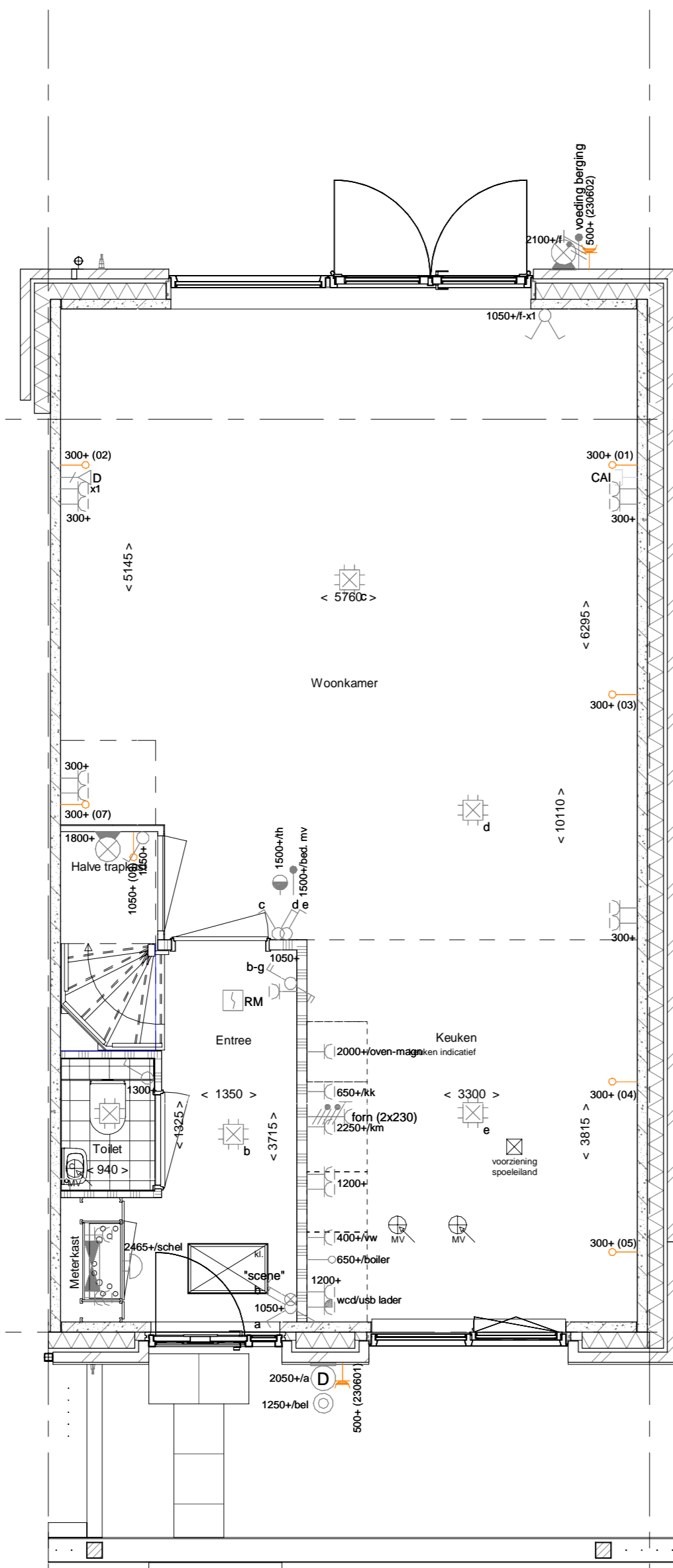
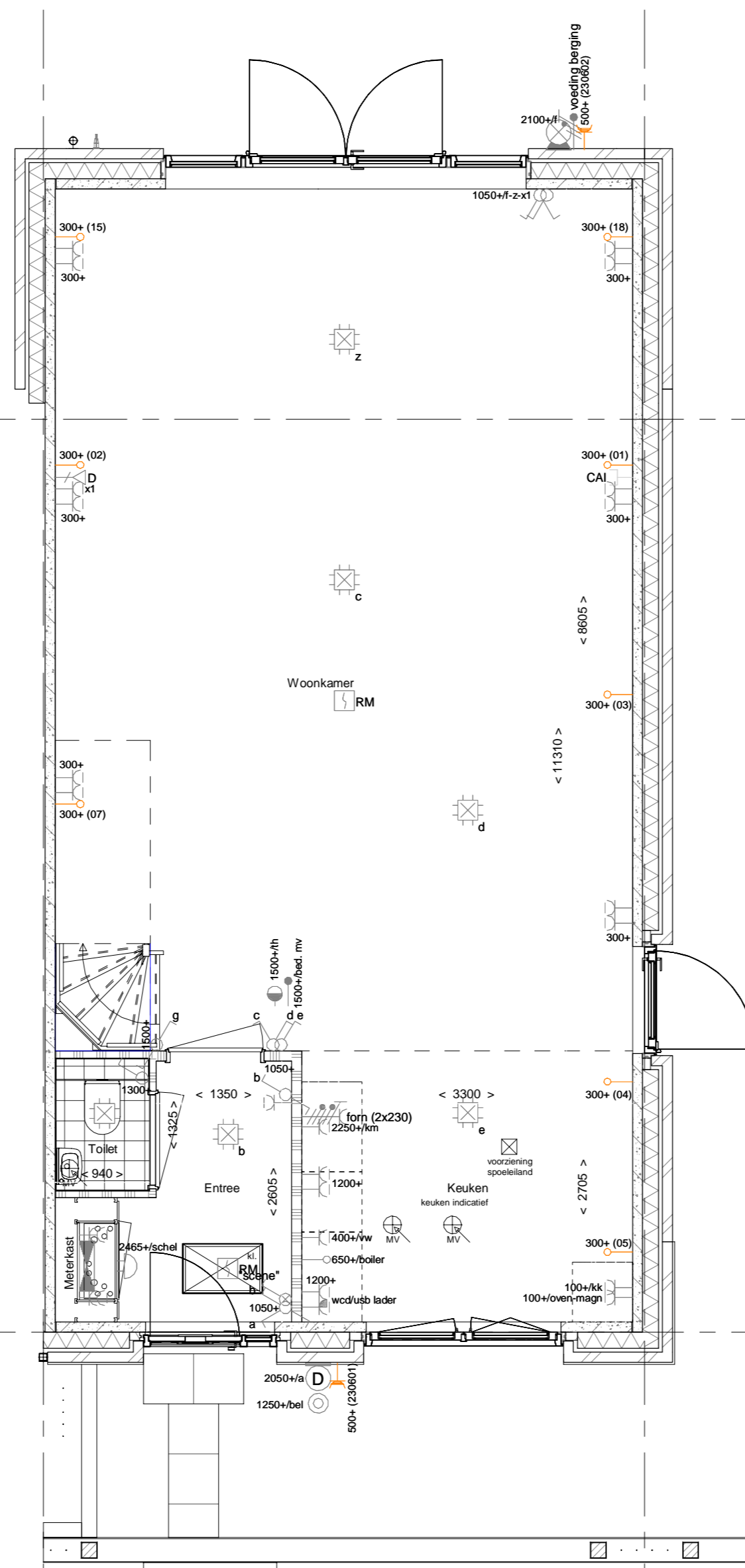


- PL001 - Plattegrond begane grond basis
- AB6099 - Voorziening tv latere aanbouw
- ZG5001 - Zijgevel in basisuitvoering
- AG5001 - Achtergevel in basisuitvoering
- VG5001 - Voorgevel in basisuitvoering

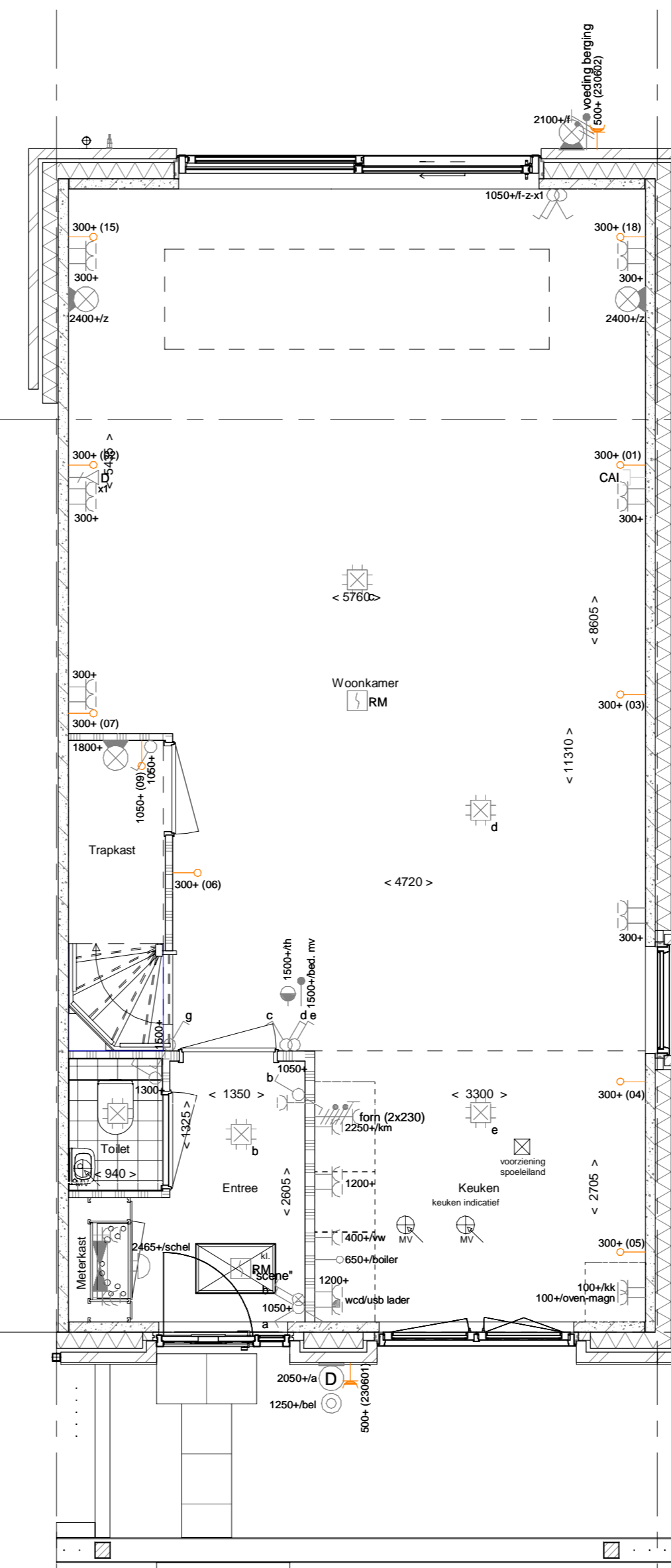
begane grond  
1 : 50



- AB6012 - Aanbouw aan achterzijde woning, 1200mm
- AG5002 - Dubbele deuren en 1 zijlicht
- ZG5002 - Vervallen raamkozijn t.p.v. woonkamer in zijgevel (niet van toepassing bij bnr. 10 en 35)
- VG5002 - Voorgevel met raamkozijn met hoge borstwering
- PL0002 - Begane grond met halve trapkast
- 205000 - Buitenkraan in de voorgevel



- AB6024 - Aanbouw aan achterzijde woning, 2400mm
- AG5003 - Dubbele deuren met 2 zijlichten
- ZG5003 - Raamkozijn vervangen door loopdeur in zijgevel (niet van toepassing bij bnr. 10 en 35)
- PL0003 - Begane grond met open trap (alleen i.c.m. PL0202, PL0203 of PL0206)

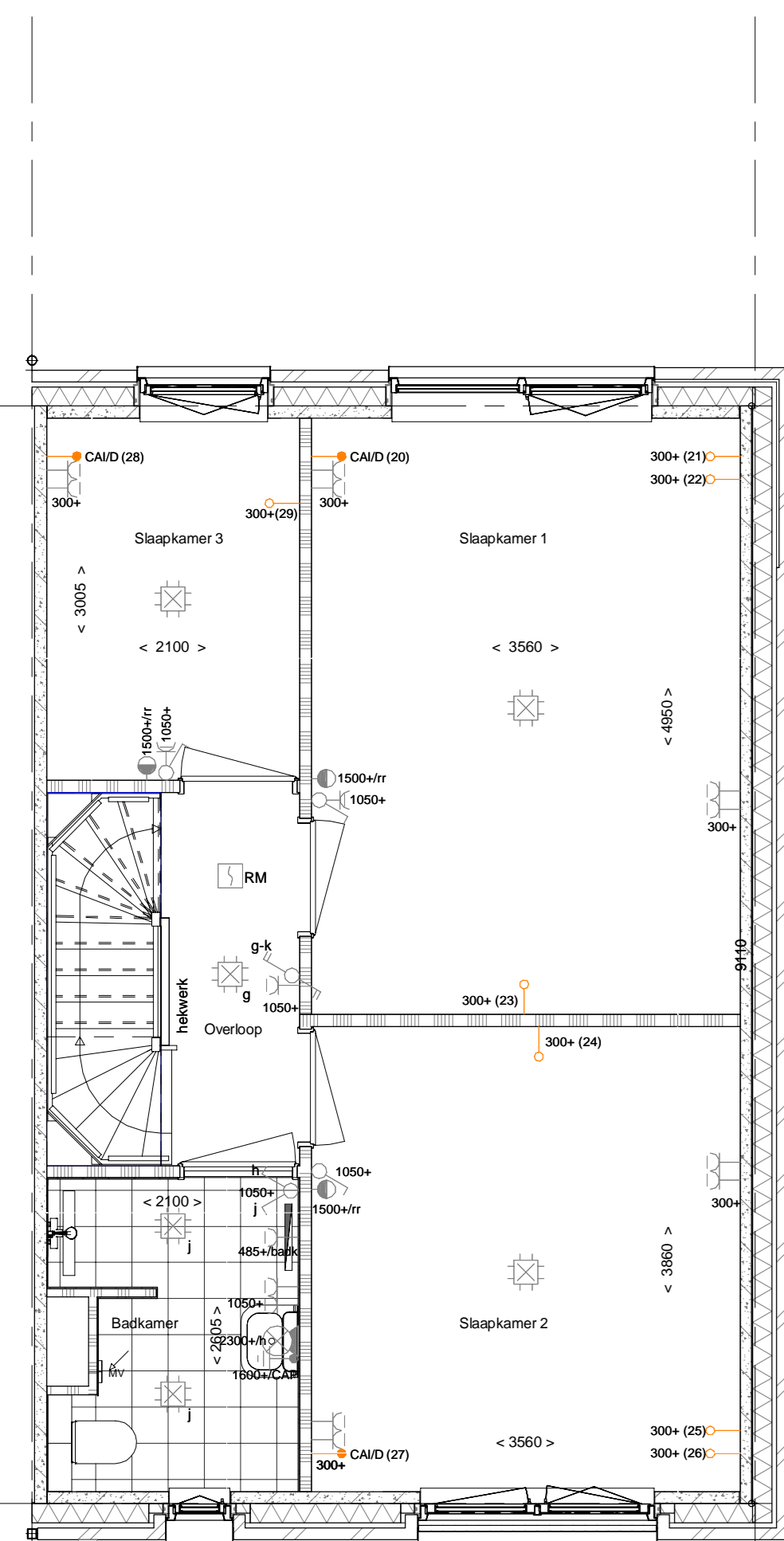


- AB6024LS - Aanbouw aan achterzijde woning, 2400mm voorzien van lichtstraat 4000x1000mm
- AG5004 - Schuifpui
- PL0004 - Begane grond met verplaatsten woonkamerdeur (alleen i.c.m. PL0202, PL0203 of PL0206)

- ### ELEKTRISCHE INSTALLATIE
- Aansluitpunt 1 fase, nul en beschermingscontact
  - Aansluitpunt niet bedraad
  - Aansluitpunt voorzien van combi tabel CAI en UTP bedraad, niet afgemonteerd
  - Aansluitpunt centrale antenne bedraad en afgemonteerd
  - Aansluitpunt DATA bedraad 1xRJ45 CAT6 en afgemonteerd
  - Aansluitpunt niet bedraad
  - Armatuur met invoegpunt aan buitenzijde, op wand.
  - Bal
  - Centraal aardpunt
  - Centraaldoos tbv verlichting
  - Drakknop
  - Elektronische schakelaar met wandcontactdoos, verhoogde aanrakingsveiligheid
  - Aansluitpunt tbv armatuur op wand
  - Melder, rook, optisch op lichtnet conform NEN 2555
  - Schakelaar, 1-poolig
  - Schakelaar, 1-poolig, met ingebouwde signaalampe vs. serie schakelaar "ALLES UIT"
  - Schakelaar, serie-
  - Schakelaar, wissel-
  - Thermostaatruimtegelezer (tb / r)
  - Verdelerlichring
  - Wandcontactdoos 1-voudig met beschermingscontact, verhoogde aanrakingsveiligheid
  - Wandcontactdoos 2-voudig met beschermingscontact, waterdicht
  - Wandcontactdoos 2-voudig met beschermingscontact, verhoogde aanrakingsveiligheid
  - Wandcontactdoos 2-voudig met beschermingscontact in 2 inbouwdozen
  - Wandcontactdoos 2-voudig met beschermingscontact in 2 inbouwdozen, verhoogde aanrakingsveiligheid v. USB lader
  - Wandcontactdoos met wisselschakelaar, verhoogde aanrakingsveiligheid
  - Wandcontactdoos, perlex
  - PV-paneel
  - aantal en positie PV panelen afhankelijk per woning en blok

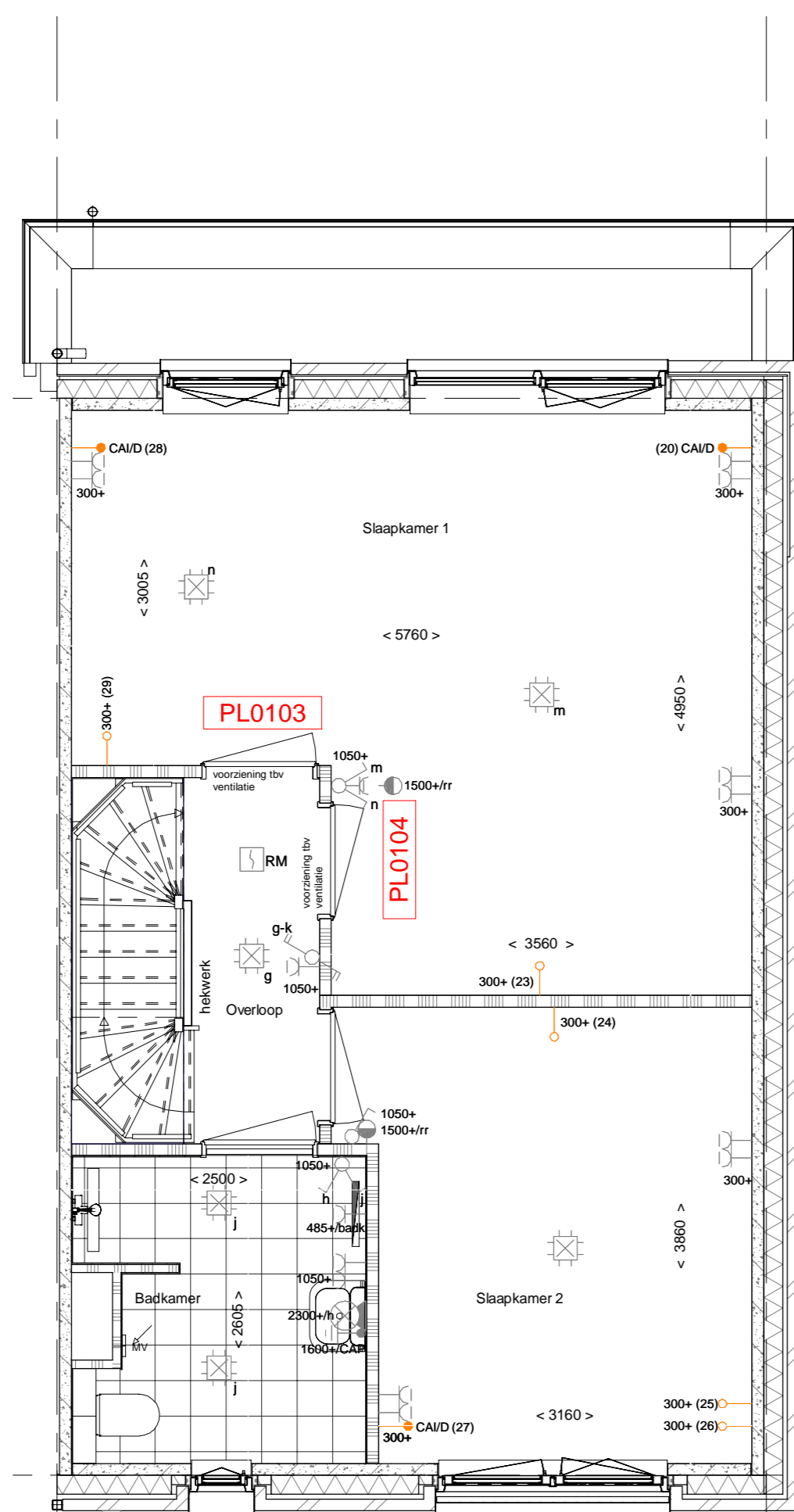
- ### CENTRALE VERWARMING EN WATERINSTALLATIE
- hwa - hemelwaterafvoer
  - buikenkraan voorstrij
  - opstelplaats verdeler-voorverwarming
  - verwarmingselement in badkamer
  - elektrisch
- ### MECHANISCHE INSTALLATIE
- afzuigpunt mechanische ventilatie
  - opstelplaats mechanische ventilatie
- ### RENVOOI GEVEL
- vr - verdekt rooster
  - sk - skuifkast
  - v - ventilatorooster

- ### BOUWKUNDIG RENVOOI
- Kruipruimte
  - Entree symbol
  - Daarschijf vliegen 100 mm
  - R - rooster
  - L - luik
  - \* Akoestische rooster / valdorpel / stofdorpel slaapkamerdeuren
- betonwanden
  - langsgroef 100 mm
  - kopgevel en woningcheidende wanden 100 mm
  - isolatie 100 mm
  - metzelerwerk 100 mm
  - gasbeton 70/100 mm
  - ongesoleerde metalstud wand 100 mm
  - geïsoleerde metalstud wand 100 mm
  - HSB wand 11-88-18 mm
  - dakisolatie 200mm + afschotisolatie
  - ribbenvloer 350 mm
  - kanaalplaatvloer 200 mm
  - dekplaat 70 mm
  - wandtegels vgs. technische omschrijving
- ### OPSTELPLAATS
- wm = warmwater
  - wd = wasdroger

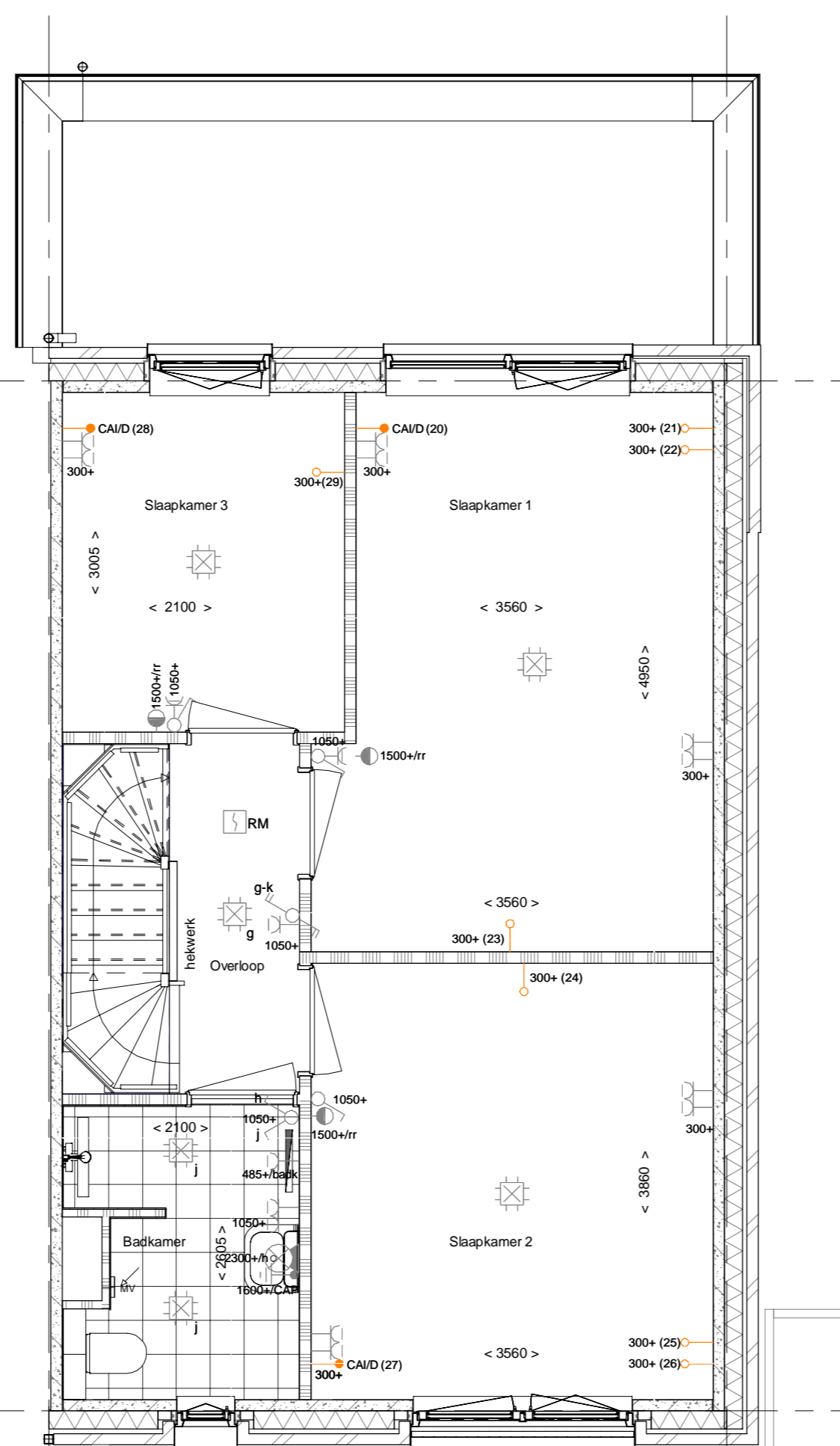


- PL0101 - Plattegrond 1e verdieping basis

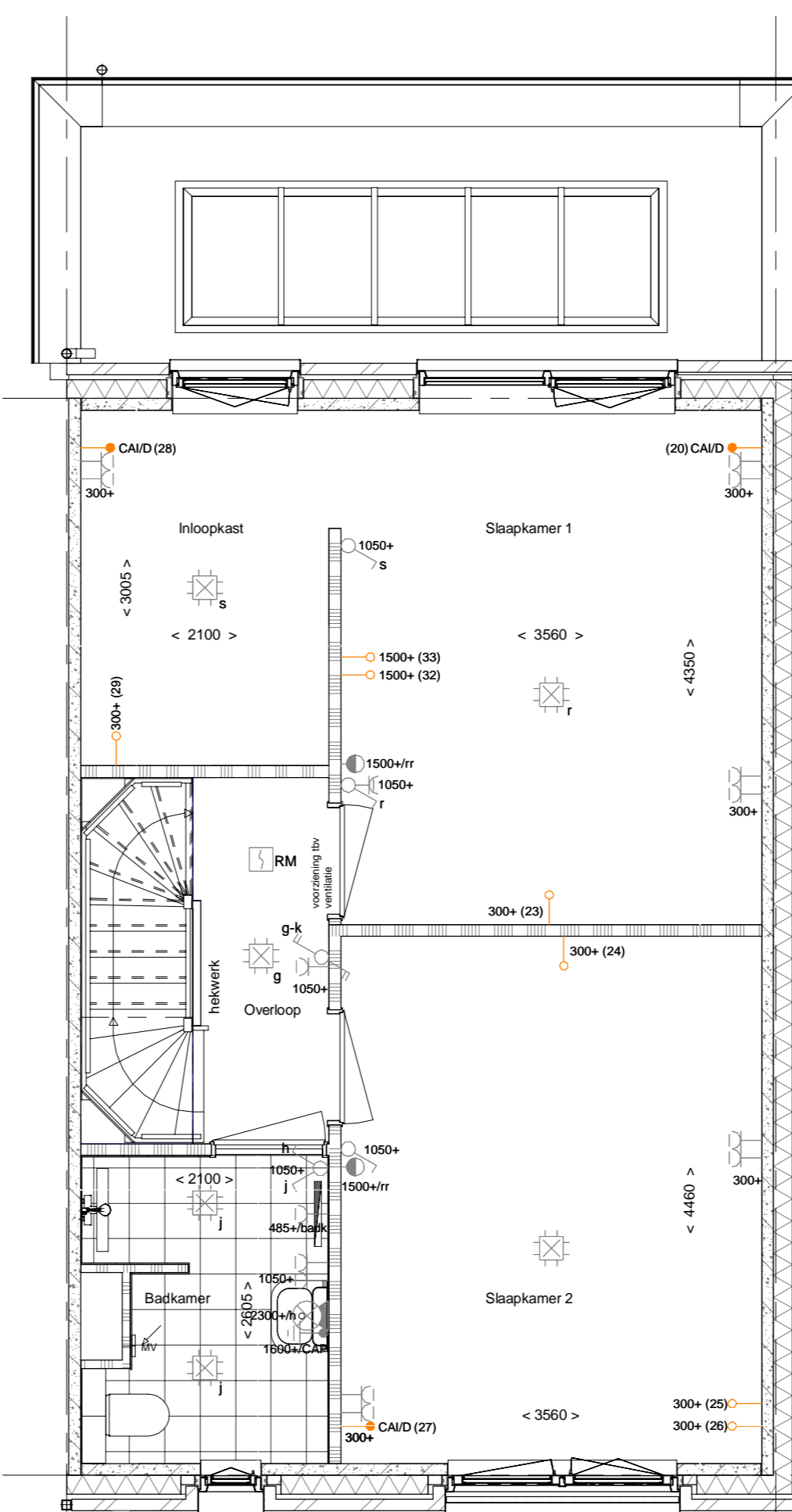
1e verdieping  
1 : 50



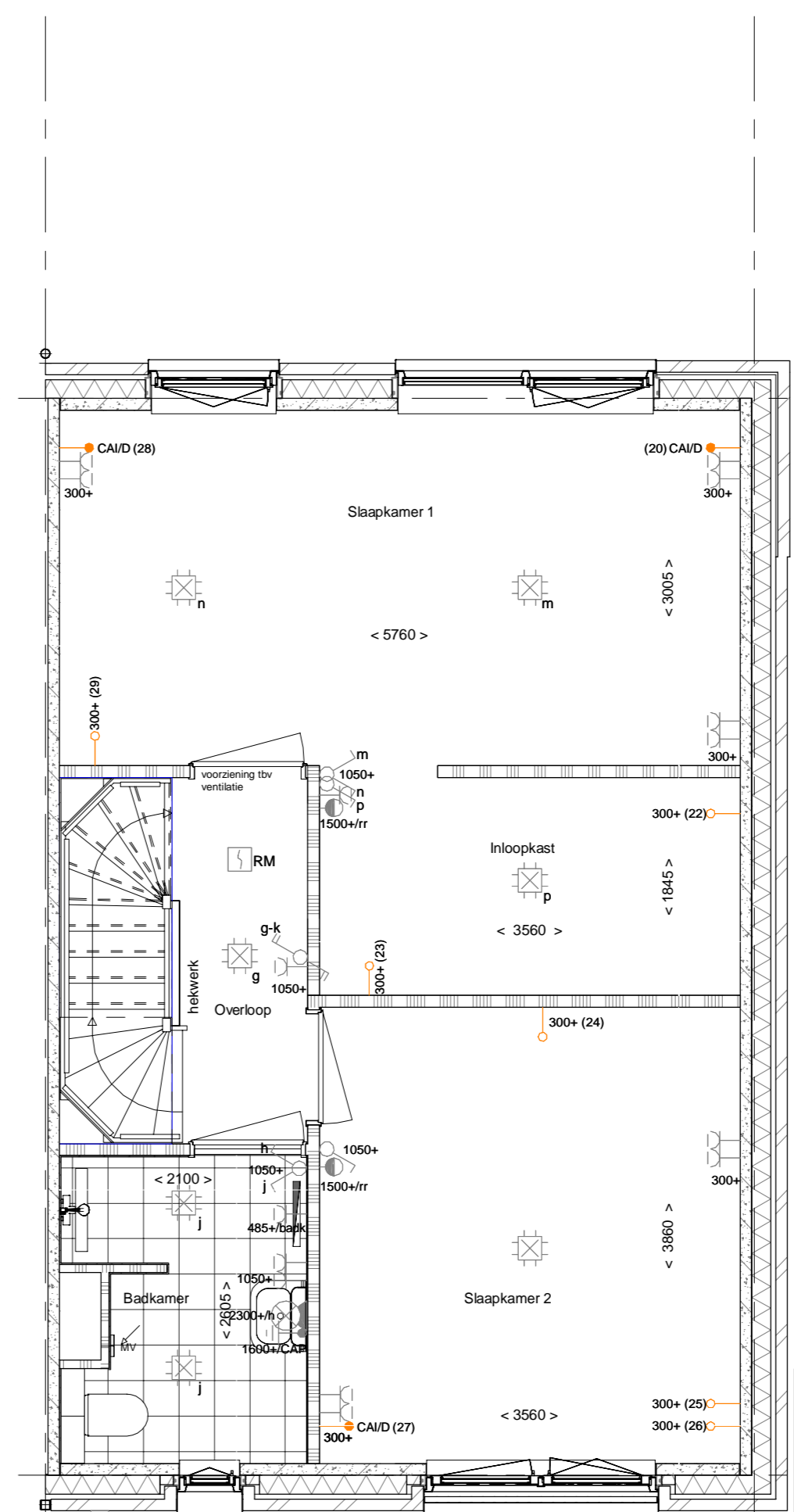
- PL0102PRE - Vergroten badkamer ca. 400mm
- PL0103 - Samenvoegen slaapkamer 1 en 3, behouden deurkozijn slaapkamer 3
- PL0104 - Samenvoegen slaapkamer 1 en 3, behouden deurkozijn slaapkamer 1
- TR1250 - Dichte trap van 1e verd. naar 2e verd.



- PL0106 - Verplaatsen binnenwand tussen slaapkamer 1 en slaapkamer 3, 400mm



- PL0105 - Verplaatsen binnenwand tussen slaapkamer 1 en slaapkamer 2, 600mm
- PL0107 - Inloopkast t.p.v. slaapkamer 3, vanuit slaapkamer 1 betreedbaar



- PL0108 - Inloopkast t.p.v. slaapkamer 1, samenvoegen slaapkamer 1 en 3

Getekend: Bouwnrs. 10, 12, 35 en 37  
Gespiegeld: Bouwnrs. 11, 13, 36 en 38

Wijziging nr.	Wijziging datum	Wijziging omschrijving

Projectnaam: Parkbuurt | Fase 1  
 Projectlocatie: Hoogvliet  
 Projectnr.: G.104058 - 11877

Opdrachtgever: Heijmans Vastgoed BV  
 Architect: RoosRos Architecten  
 Projectfase: Verkooptekening  
 Onderwerp: **Plattegrond opties - B04**  
**Begane grond + 1e verd.**

Overname: 71  
 Schaal: 1:50  
 Datum: 03-07-2019  
 Geak.: RD

**heijmans**  
 Woningbouw

T 010 - 366.26.30  
 F 010 - 366.26.31  
 E info@heijmans.nl  
 P 010 - 199.19.19

**VK-1.930**