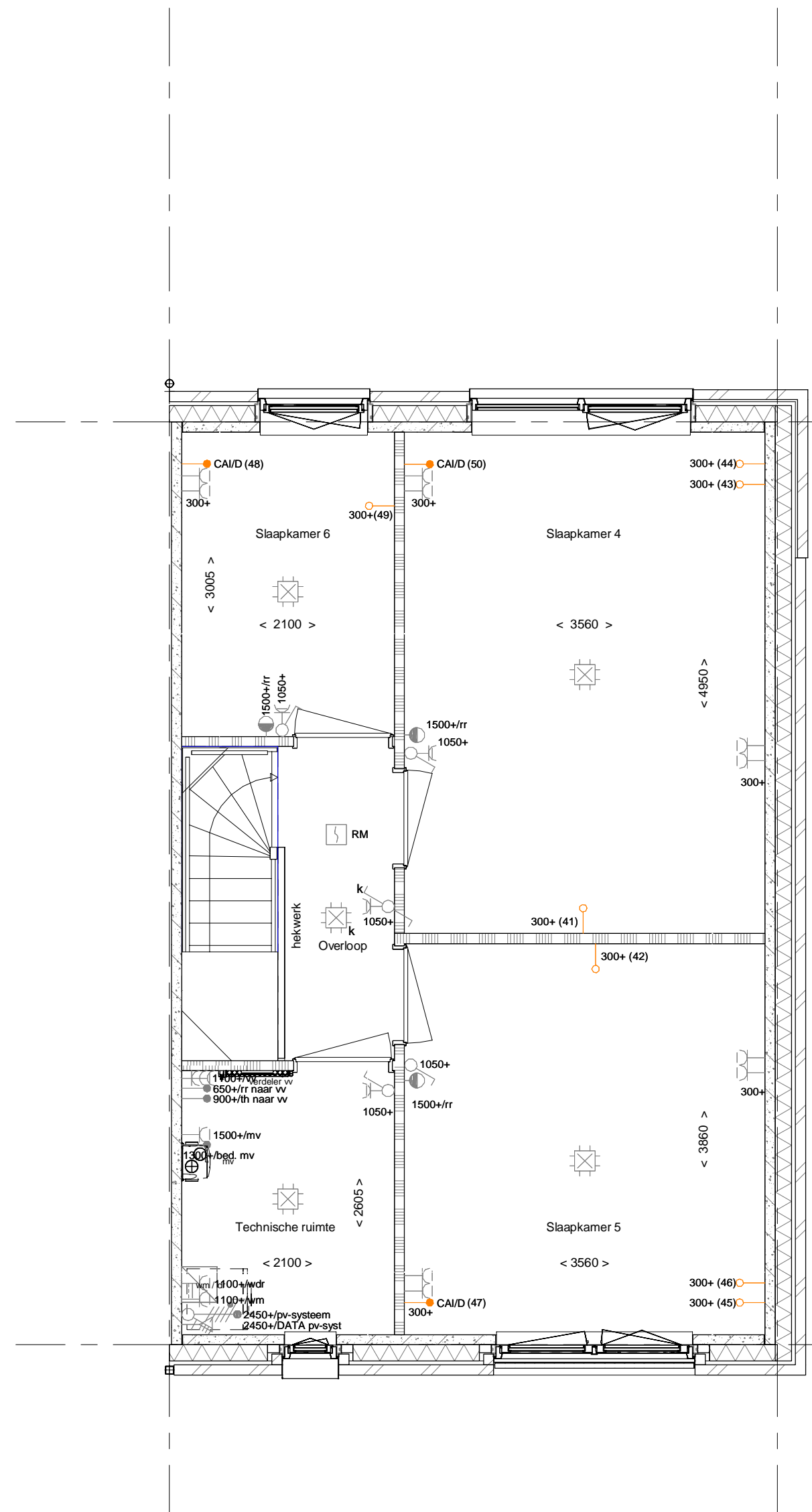


- ELEKTRISCHE INSTALLATIE**
- Aansluitpunt 1 fase, nul en beschermingscontact
 - Aansluitpunt niet bedraad
 - Aansluitpunt voorzien van combi kabel CAI en UTP bedraad, niet afgemonteerd
 - Aansluitpunt centrale antenne bedraad en afgemonteerd
 - Aansluitpunt DATA bedraad 1xRJ45 CAT6 en afgemonteerd
 - Aansluitpunt niet bedraad
 - Armatuur met invoegpunt aan buitenzijde, op wand.
 - Bel
 - Centraal aardpunt
 - Centraaldos liv verlichting
 - Drukknop
 - Enkeelpolige schakelaar met wandcontactdoos, verhoogde aanrakingsveiligheid
 - Aansluitpunt liv armatuur op wand
 - Melder, rook, optisch op kolinet conform NEN 2555
 - Schakelaar, 1-polig
 - Schakelaar, 1-polig, met ingebouwde signaallamp v. scene schakelaar "ALLES UIT"
 - Schakelaar, serie
 - Schakelaar, wisel
 - Thermostaatruimteregelaar (t / r)
 - Verdeelfriching
 - Wandcontactdoos 1-voudig met beschermingscontact, verhoogde aanrakingsveiligheid
 - Wandcontactdoos 1-voudig met beschermingscontact, waterdicht
 - Wandcontactdoos 2-voudig met beschermingscontact, verhoogde aanrakingsveiligheid
 - Wandcontactdoos 2-voudig met beschermingscontact in 2 sbouwdozen
 - Wandcontactdoos 2-voudig met beschermingscontact in 2 sbouwdozen
 - verhoogde aanrakingsveiligheid v. USB lader
 - Wandcontactdoos met wisselschakelaar, verhoogde aanrakingsveiligheid
 - Wandcontactdoos, perlex
 - PV-paneel
 - aantal en positie PV panelen afhankelijk per woning en blok

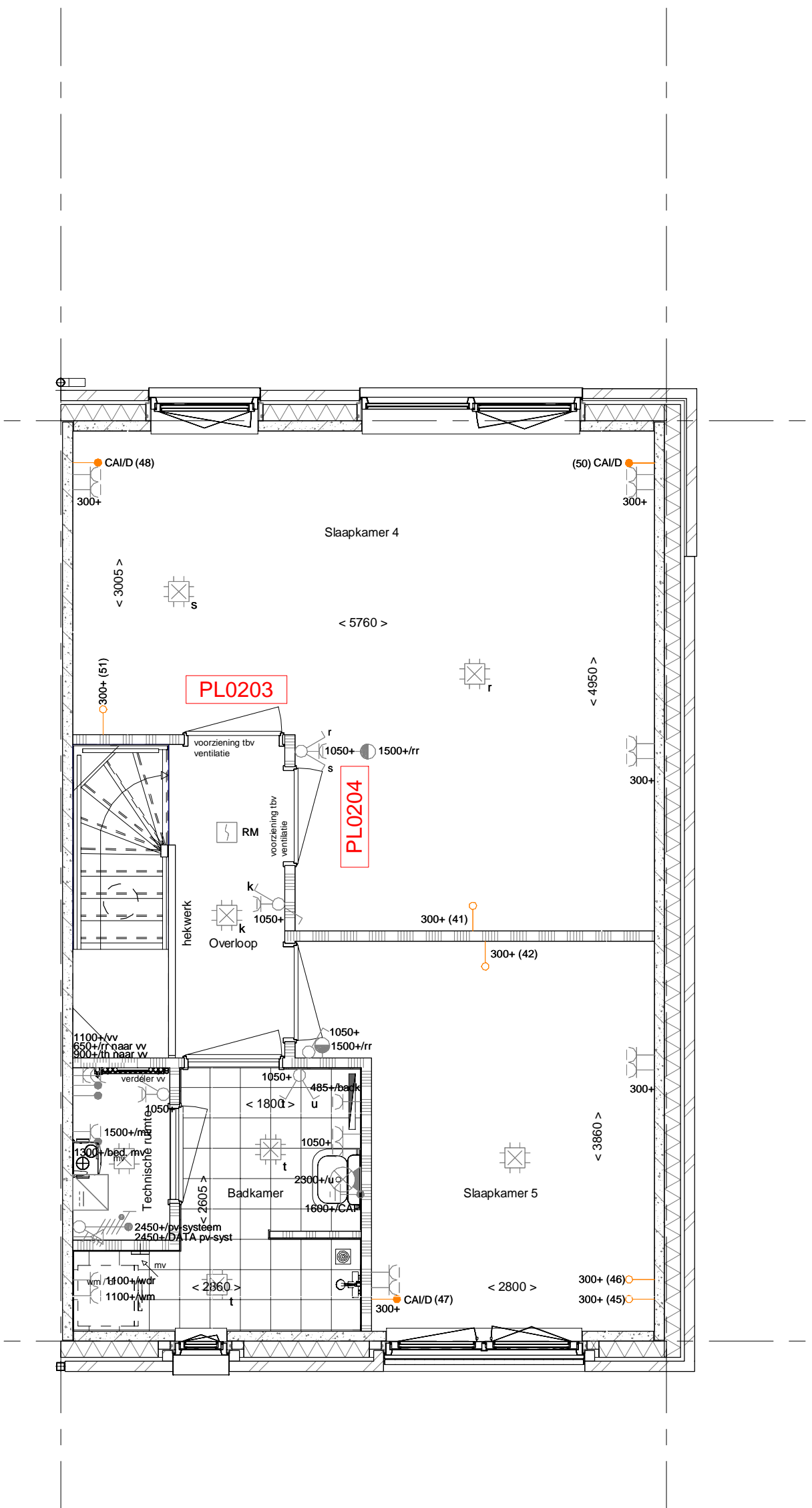
- CENTRALE VERWARMING EN WATERINSTALLATIE**
- hwa = hernelwaterafvoer
 - voor posities zie blokoverzicht
 - bulenkraan vorstrij
 - opstelplaats verdeler-voerverwarming
 - verwarmingselement in badkamer
 - electrisch

- MECHANISCHE INSTALLATIE**
- afzuigpunt mechanische ventilatie
 - opstelplaats mechanische ventilatie
- RENVOOI GEVEL**
- vr. verdekt rooster
 - s. suskast
 - v. ventilatierooster

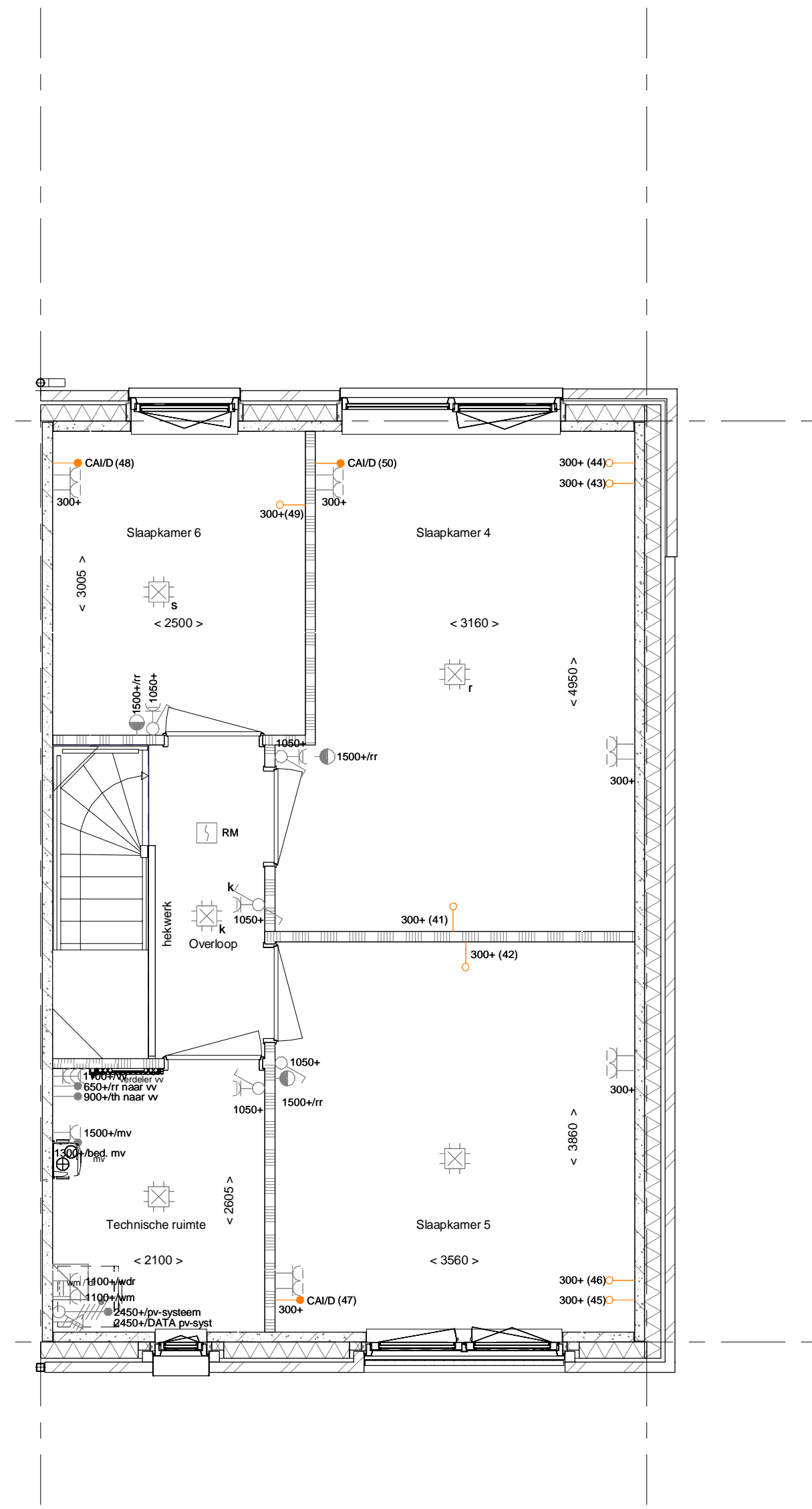
- BOUWKUNDIG RENVOOI**
- Kruipkruk
 - Entree symbol
 - betonwanden
 - langegevel 100 mm
 - koppegevel en woningscheidende wanden 100 mm
 - isolatie 160 mm
 - metselwerk 100 mm
 - gasbeton 70/100 mm
 - ongesoleerde metalstud wand 100 mm
 - geïsoleerde metalstud wand 100 mm
 - HSB wand 11-89-18 mm
 - dakisolatie 200mm + afschotsisolatie
 - ribbenvloer 350 mm
 - kanaalplaatvloer 200 mm
 - dekvloer 70 mm
 - wandgetelwerk vgs. technische omschrijving
- OPSTELPLAATS**
- wm = wasmachine
 - wd = wasdroger



PL0201 - Plattegrond 2e verdieping basis

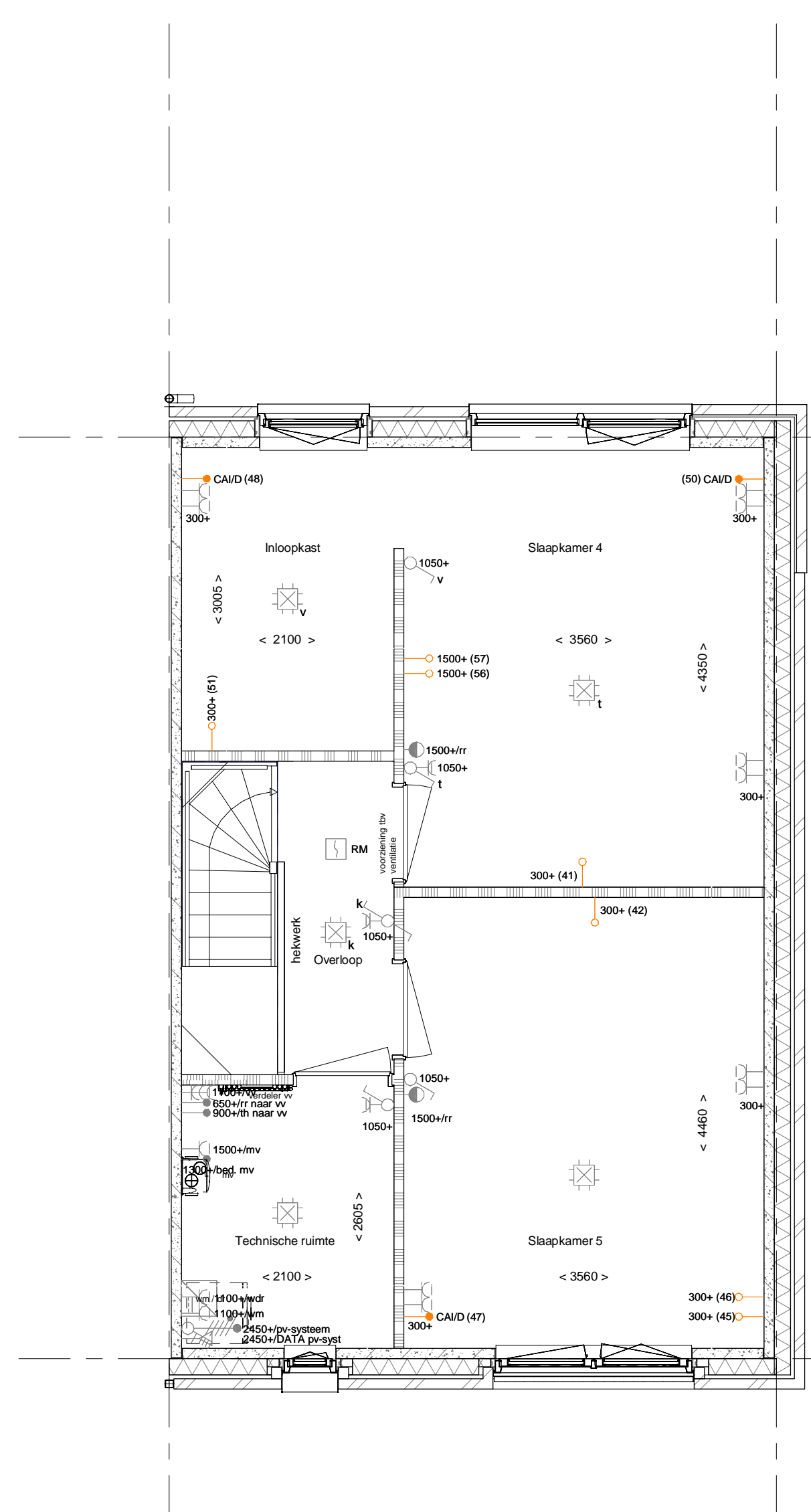


PL0202PRE - Tweede badkamer
 PL0203 - Samenvoegen slaapkamer 4 en 6, behouden deurkozijn slaapkamer 6
 PL0204 - Samenvoegen slaapkamer 4 en 6, behouden deurkozijn slaapkamer 4
 TR1250 - Dichte trap van 1e verd. naar 2e verd.
 DLB001 - Daglichtbuis Solatube 290DS t.p.v. trappgat

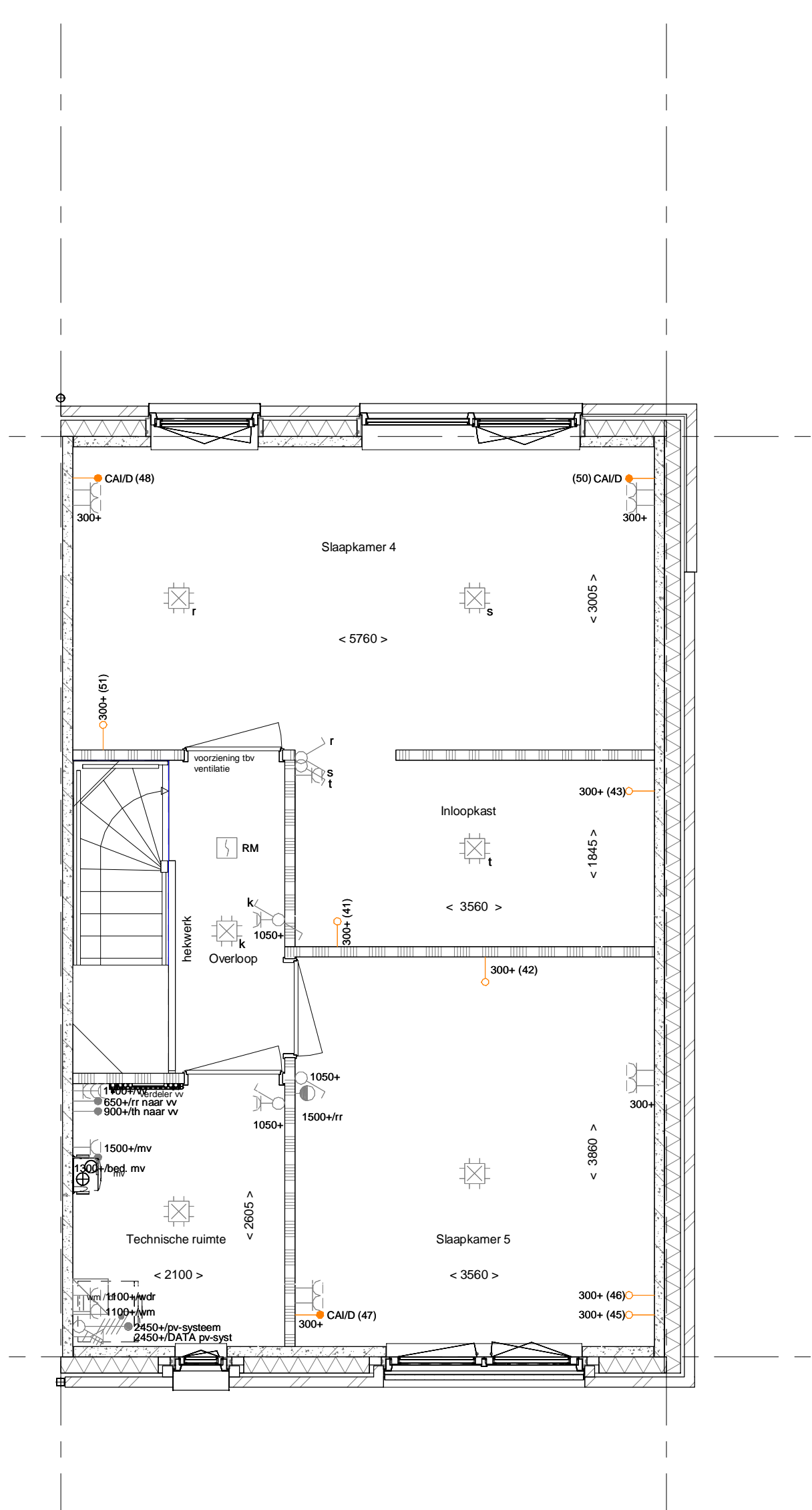


PL0206 - Verplaatsen binnenwand tussen slaapkamer 4 en slaapkamer 5, 400mm

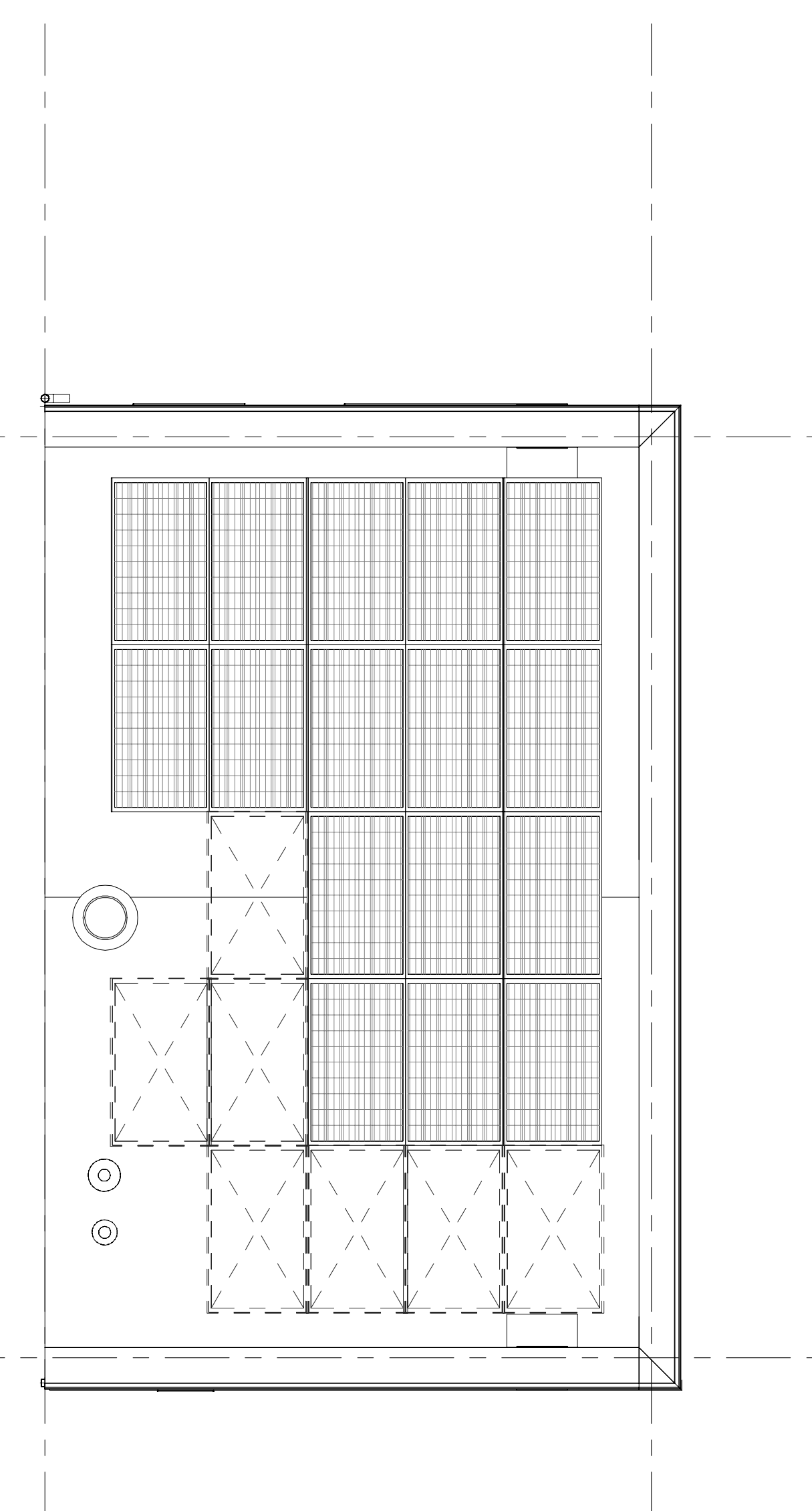
2e verdieping
1 : 50



PL0205 - Verplaatsen binnenwand tussen slaapkamer 4 en slaapkamer 5, 600mm
 PL0207 - Inloopkast t.p.v. slaapkamer 6, vanuit slaapkamer 4 betreedbaar



PL0208 - Inloopkast t.p.v. slaapkamer 4, samenvoegen slaapkamer 4 en 6



DLB001 - Daglichtbuis Solatube 290DS t.p.v. trappgat

2e verdieping
1 : 50

Dakplan
1 : 50

Getekend: Bouwnrs. 10, 12, 35 en 37
 Gespiegeld: Bouwnrs. 11, 13, 36 en 38
 *PV-panelen per woning en blok afhankelijk.

Wijziging nr.	Wijziging datum	Wijziging omschrijving
<p>Projectnaam: Parkbuurt Fase 1 Projectlocatie: Hoogvliet Projectnr.: G-104068 - 11787</p> <p>Opdrachtgever: Heijmans Vastgoed BV Architect: RooiRos Architecten Projectfase: Verkooptekening Onderwerp: Plattegrond opties - B04 2e verdieping + dak</p>		
<p>heijmans Woningbouw</p> <p>Formaat: A0 Schaal: 1:50 Datum: 03-07-2019 Geek: RD</p>		<p>VK-1.931</p>