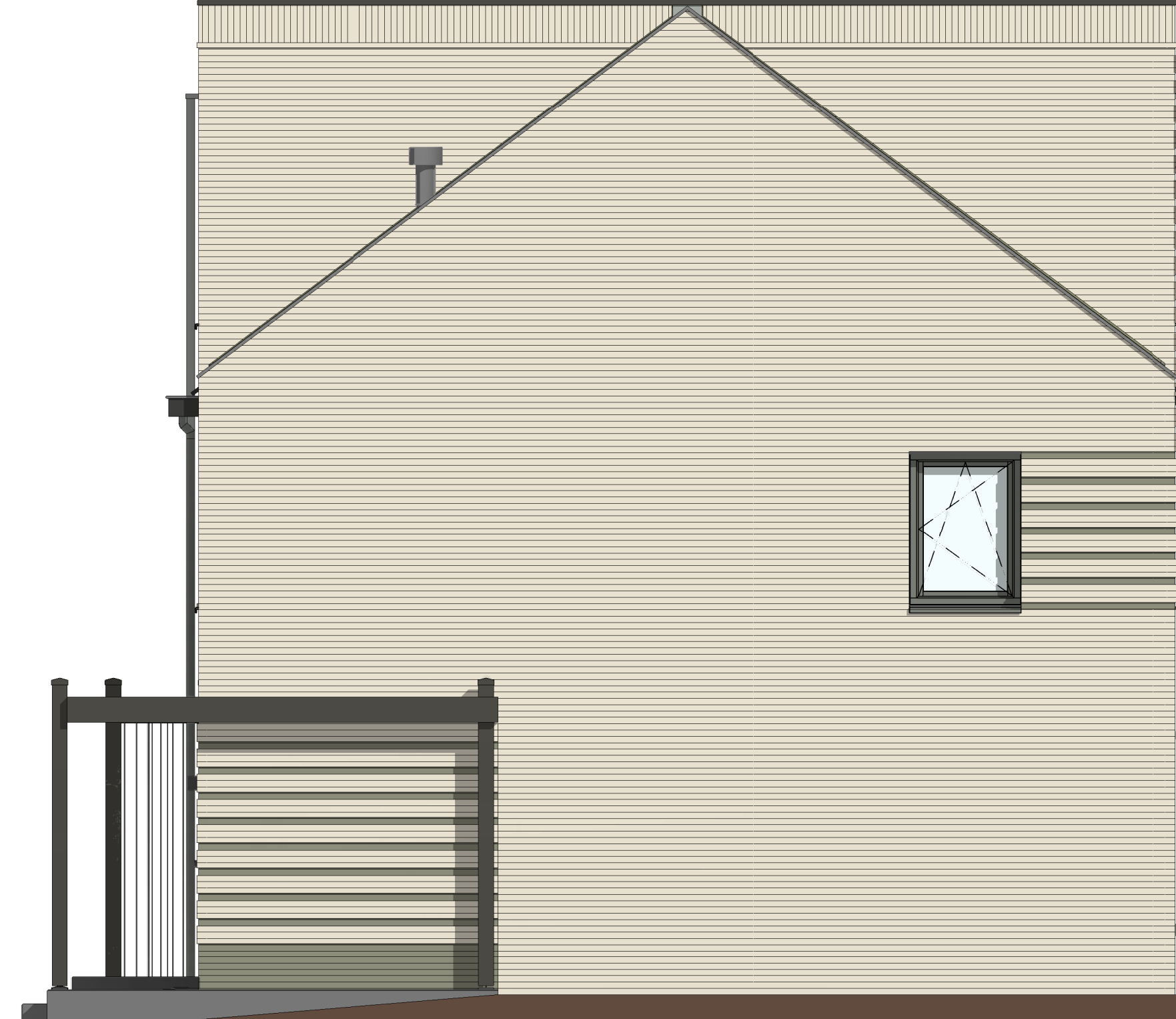


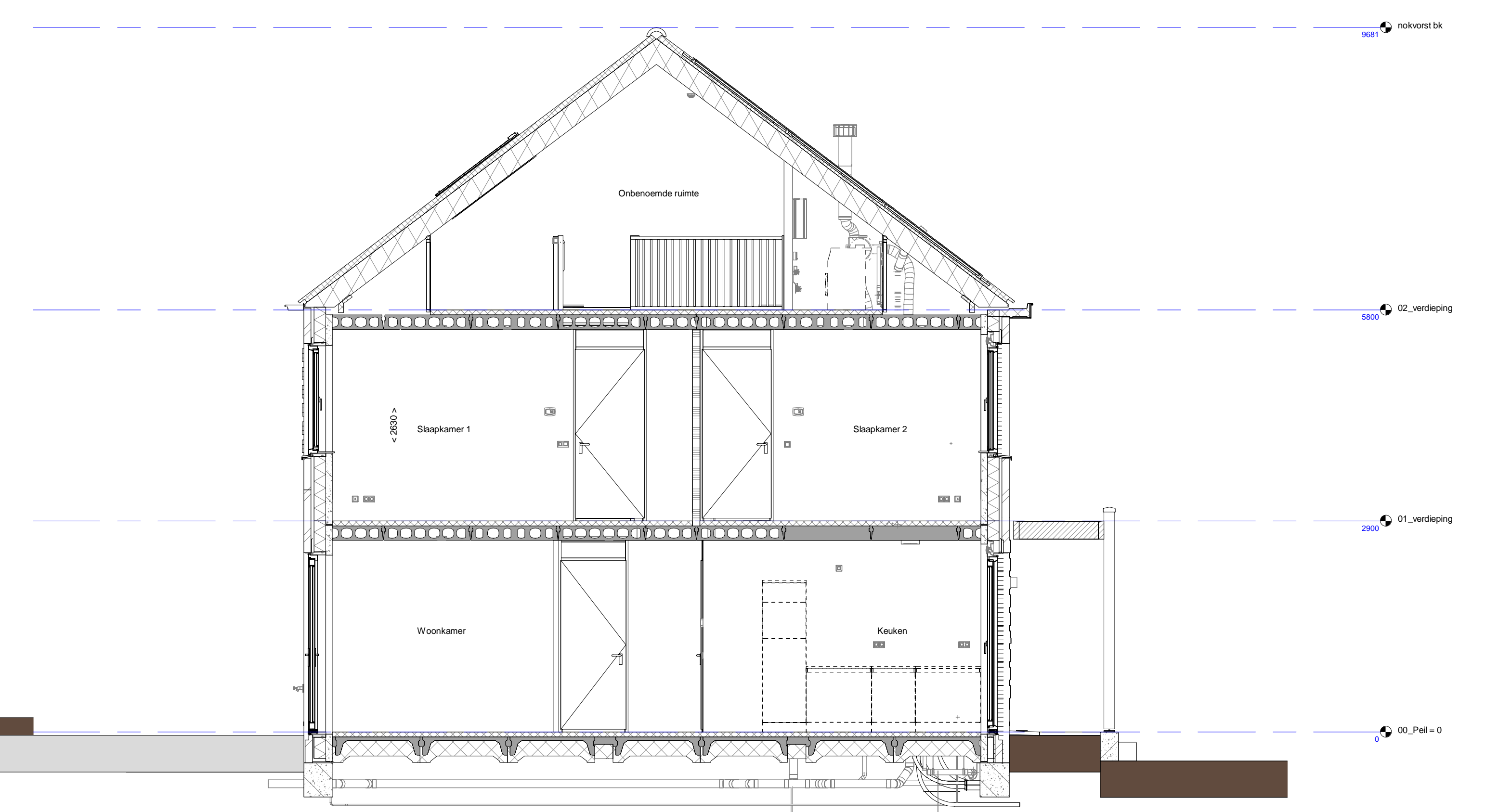
voorgevel  
1 : 50



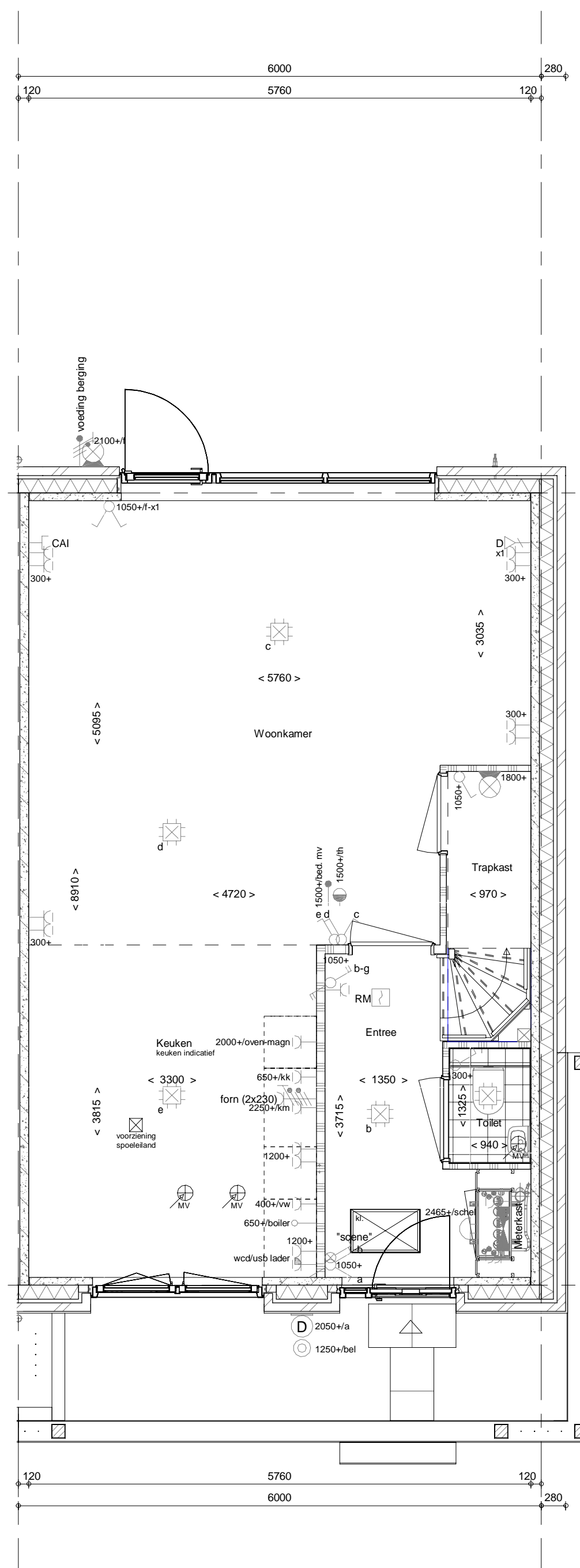
achtergevel  
1 : 50



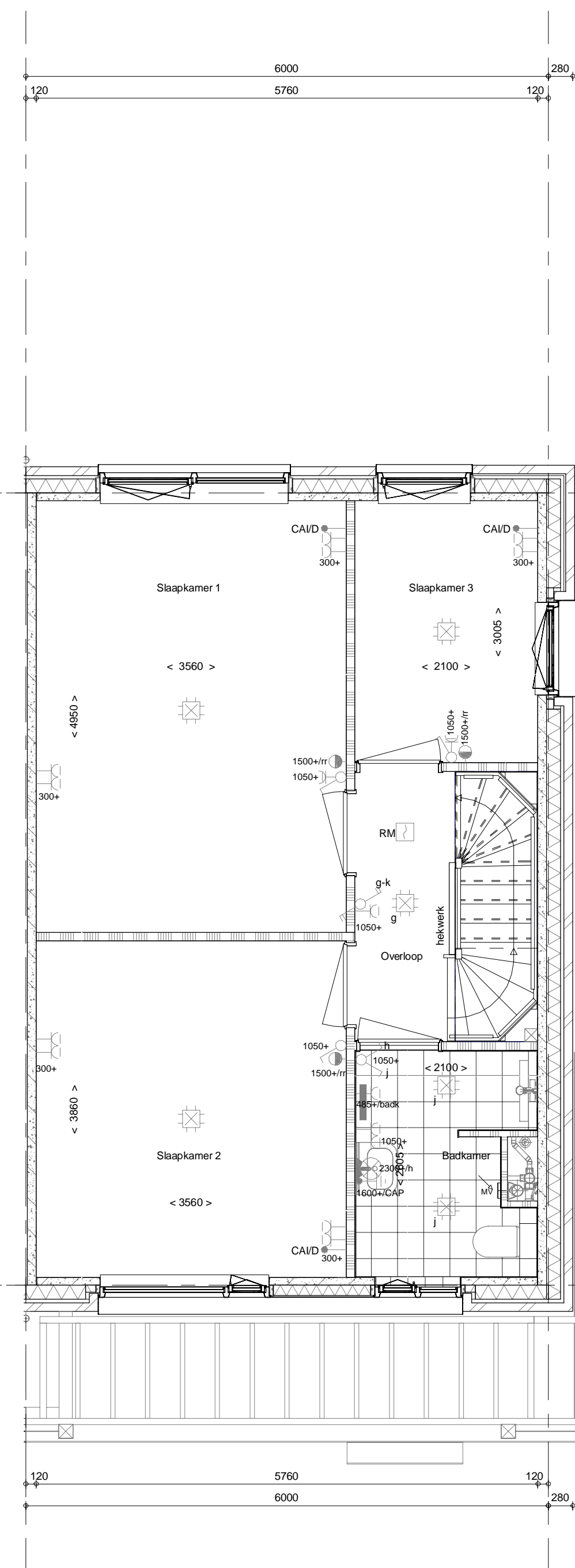
rechterzijgevel  
1 : 50



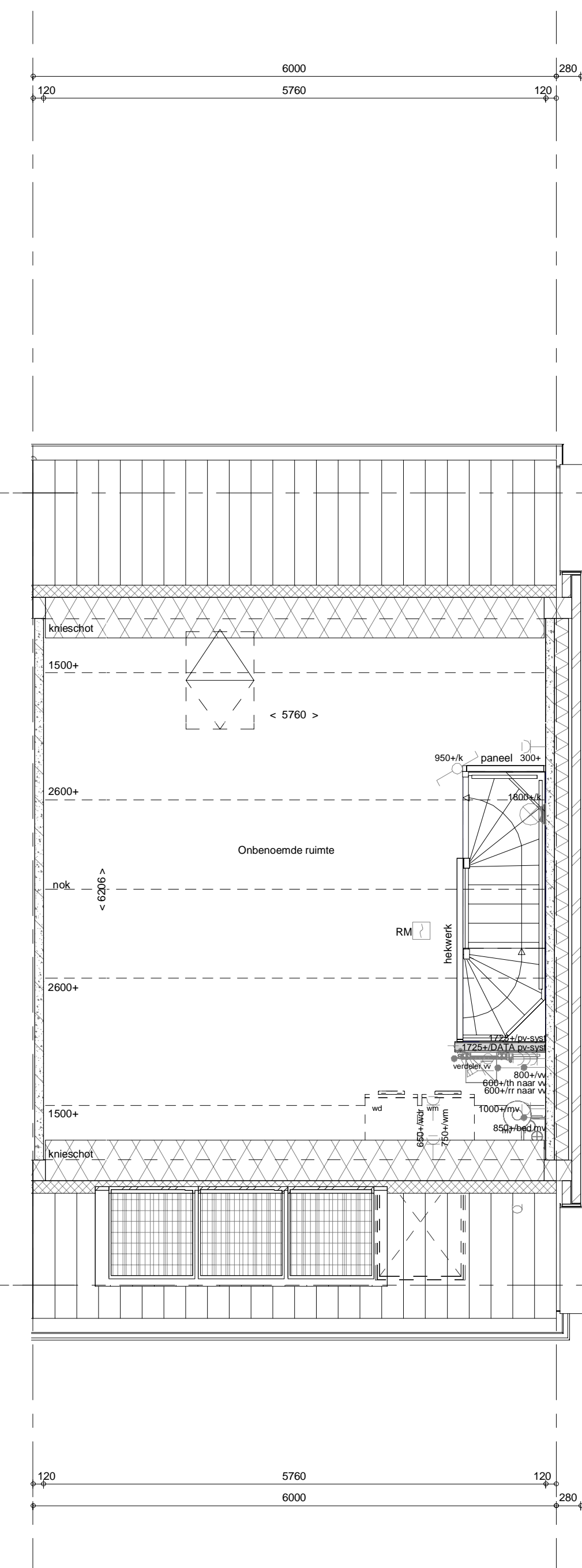
doorsnede A-A  
1 : 50



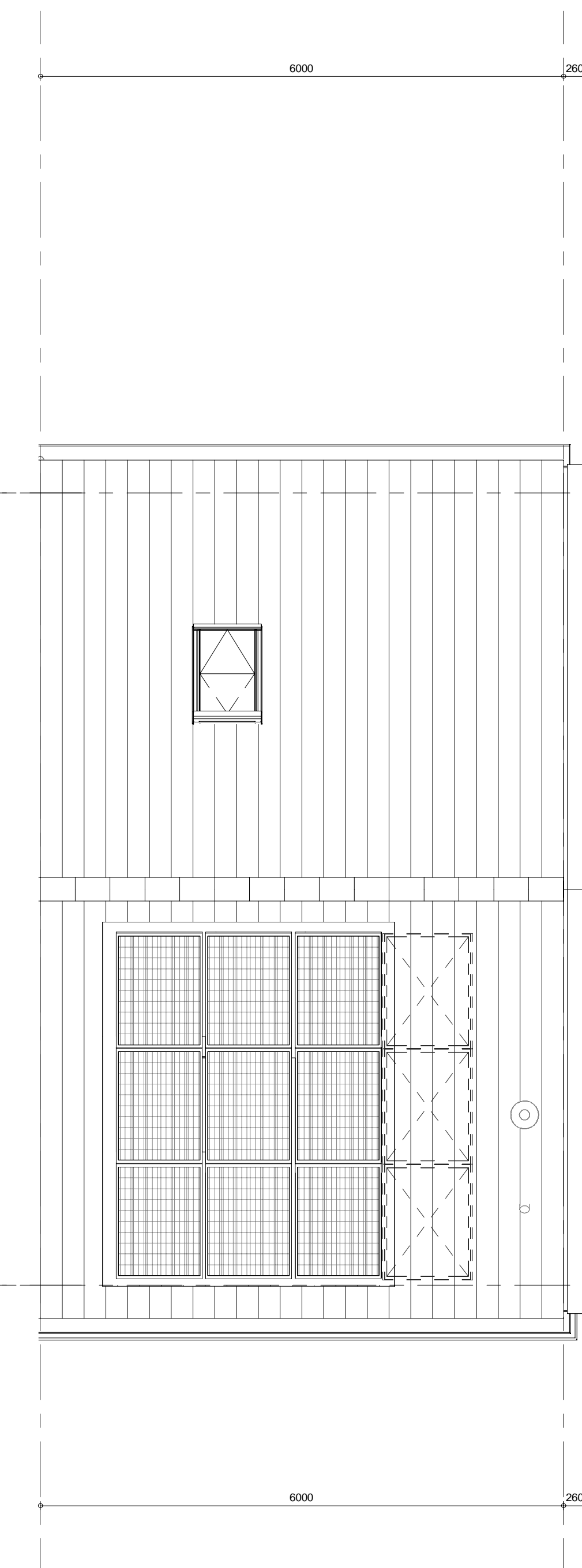
begane grond  
1 : 50



1e verdieping  
1 : 50



2e verdieping  
1 : 50



dakoverzicht  
1 : 50

- ### ELEKTRISCHE INSTALLATIE
- Aansluitpunt 1 fase, nul en beschermingscontact
  - Aansluitpunt niet bedraad
  - Aansluitpunt voorzien van combi kabel CAI en UTP bedraad, niet afgemonteerd
  - Aansluitpunt centrale antenne bedraad en afgemonteerd
  - Aansluitpunt DATA bedraad 1xRJ45 CAT6 en afgemonteerd
  - Aansluitpunt niet bedraad
  - Armatuur met invoegpunt aan buitenzijde, op wand.
  - Bel
  - Centraal aardpunt
  - Centraaldoos tbv verlichting
  - Drakknop
  - Enkelpolige schakelaar met wandcontactdoos, verhoogde aanrakingsveiligheid
  - Aansluitpunt tbv armatuur op wand
  - Melder, rook, optisch op lichtnet conform NEN 2555
  - Schakelaar, 1-polig
  - Schakelaar, 1-polig, met ingebouwde signaallamp v.v. scene schakelaar "ALLES LUIT"
  - Schakelaar, serie-
  - Schakelaar, wissel-
  - Thermostaat/numteregelaar (t/h/r)
  - Verdeelinrichting
  - Wandcontactdoos 1-voudig met beschermingscontact, verhoogde aanrakingsveiligheid
  - Wandcontactdoos 1-voudig met beschermingscontact, waterdicht
  - Wandcontactdoos 2-voudig met beschermingscontact, verhoogde aanrakingsveiligheid
  - Wandcontactdoos 2-voudig met beschermingscontact in 2 afbouwdozen
  - Wandcontactdoos 2-voudig met beschermingscontact in 2 afbouwdozen
  - verhoogde aanrakingsveiligheid v.v. USB lader
  - Wandcontactdoos met wisselschakelaar, verhoogde aanrakingsveiligheid
  - Wandcontactdoos, perlix
- PV-paneel  
aantal en positie PV panelen afhankelijk per woning en blok
- ### CENTRALE VERWARMING EN WATERINSTALLATIE
- hwa = h/w waterafvoer
  - voor positie zie blokoverzicht
  - builenkraan voorstrij
  - opstelplaats verdeler- vloerverwarming
  - verwarmingselement in badkamer elektrisch
- ### MECHANISCHE INSTALLATIE
- afzuigpunt mechanische ventilatie
  - opstelplaats mechanische ventilatie
- ### RENVOOI GEVEL
- vr. verdukt rooster
  - s. suskast
  - v. ventilatorrooster
- ### BOUWKUNDIG RENVOOI
- Kruipruimte
  - Entree symbol
  - betonwanden - langsnijvel 90 mm - kopgevel en woningscheidende wanden 100 mm
  - isolatie 160 mm
  - metselwerk 100 mm
  - gasbeton 70/100 mm
  - ongeisoleerde metalstud wand 100 mm
  - geïsoleerde metalstud wand 100 mm
  - HSB wand 11-89-18 mm
  - dakpakket
  - ribbenvloer 350 mm
  - kanaalplaatvloer 200 mm
  - dekvloer 70 mm
  - wandtegels vigs. technische omschrijving
- Draarichting volgens DIN 1916
- \* Akoestische rooster / valdorpel / stofdorpel slaapkamerdeuren
- ### OPSTELPLAATS
- wm = wasmachine
  - wd = wasdroger

Metselwerk kleur A (Marziale): Bouwnummer 19  
Metselwerk kleur B (Bronsgroen): Bouwnummer 1  
\*PV-panelen per woning en blok afhankelijk.  
\*Metselwerk per blok afwijkend, zie bloktekening voor juiste kleur.

Wijziging nr.	Wijziging datum	Wijziging omschrijving

Projectnaam: Parkbuurt   Fase 1	Projectlocatie: Hoogvliet	Projectnr.: G-104068 - 11787
Opdrachtgever: Heijmans Vastgoed BV	Architect: Root/Ros Architecten	Projectfase: Verkooptekering
Onderwerp: Overzichtstekening B.01	Hoekwoning	

Formaat: A0	Schaal: 1:50	Datum: 03-07-2019	Geek: RD
heijmans Woningbouw			
VK-9.001			