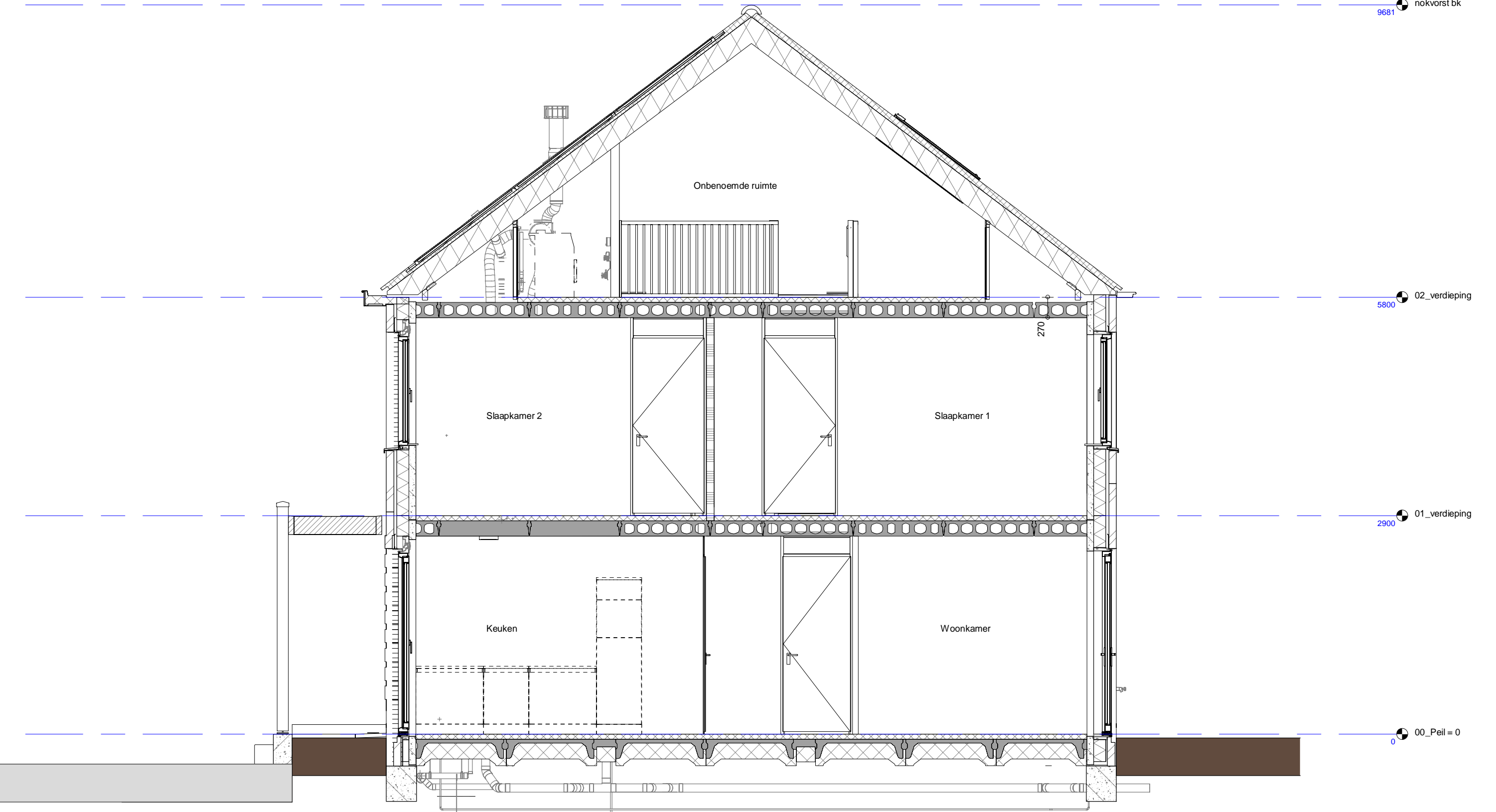


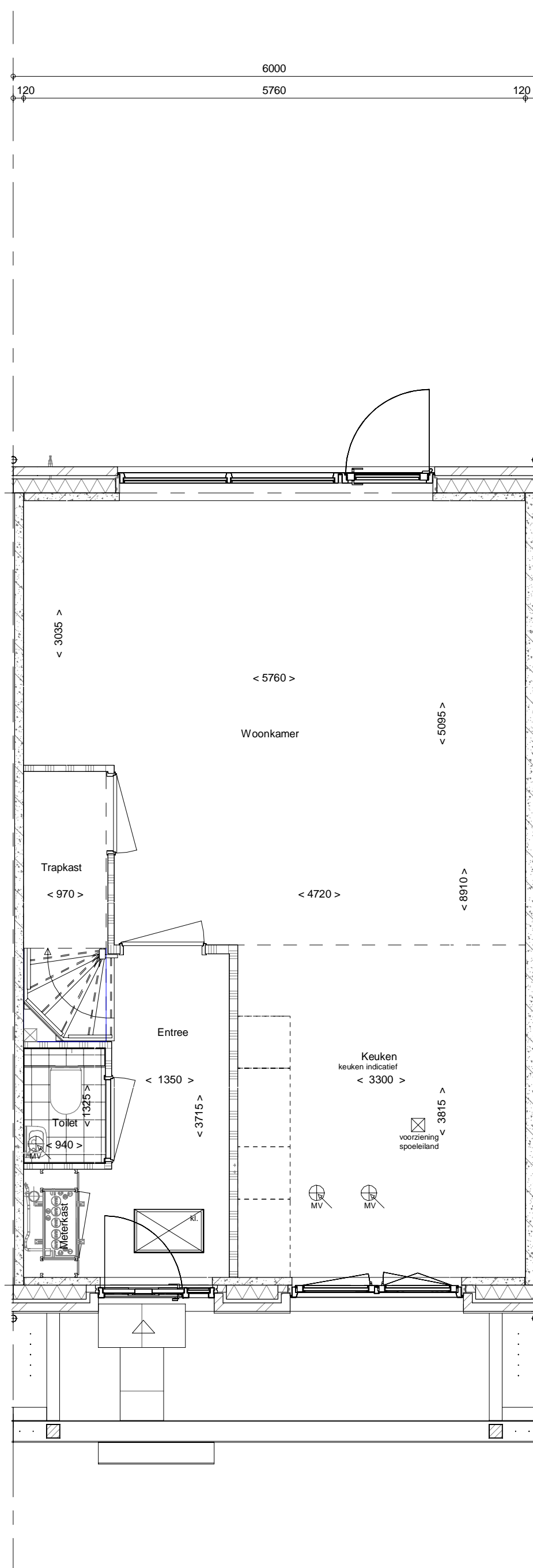
voorgevel
1 : 50



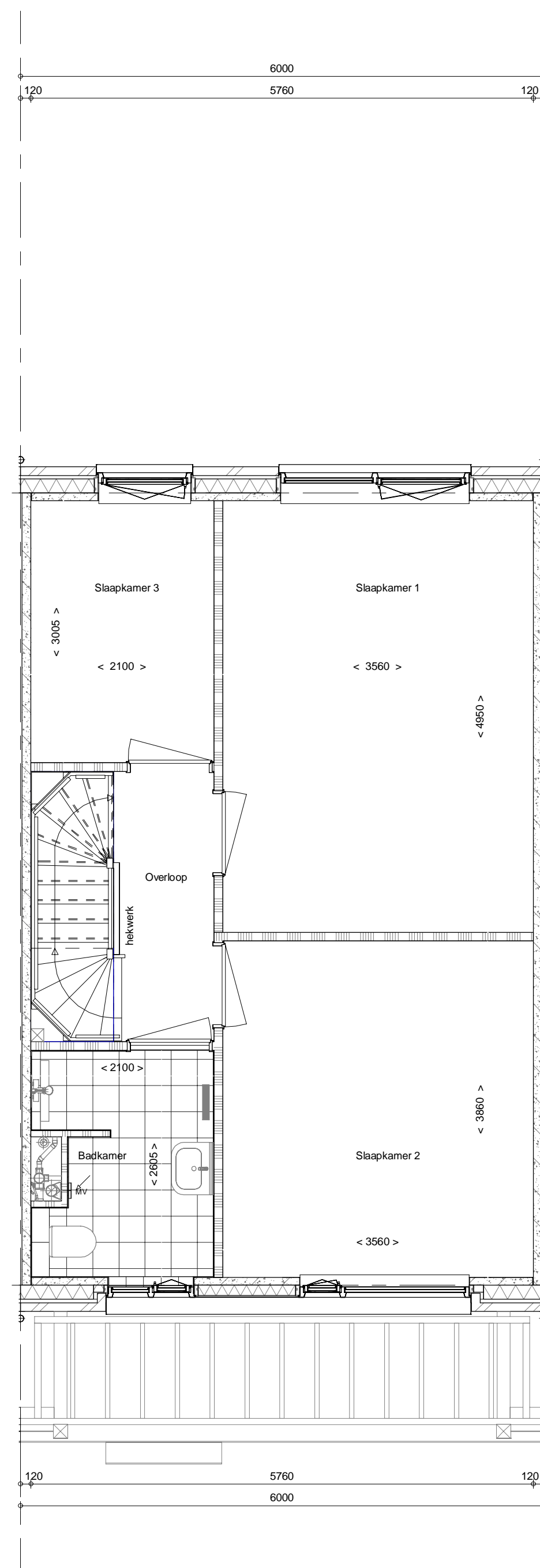
achtergevel
1 : 50



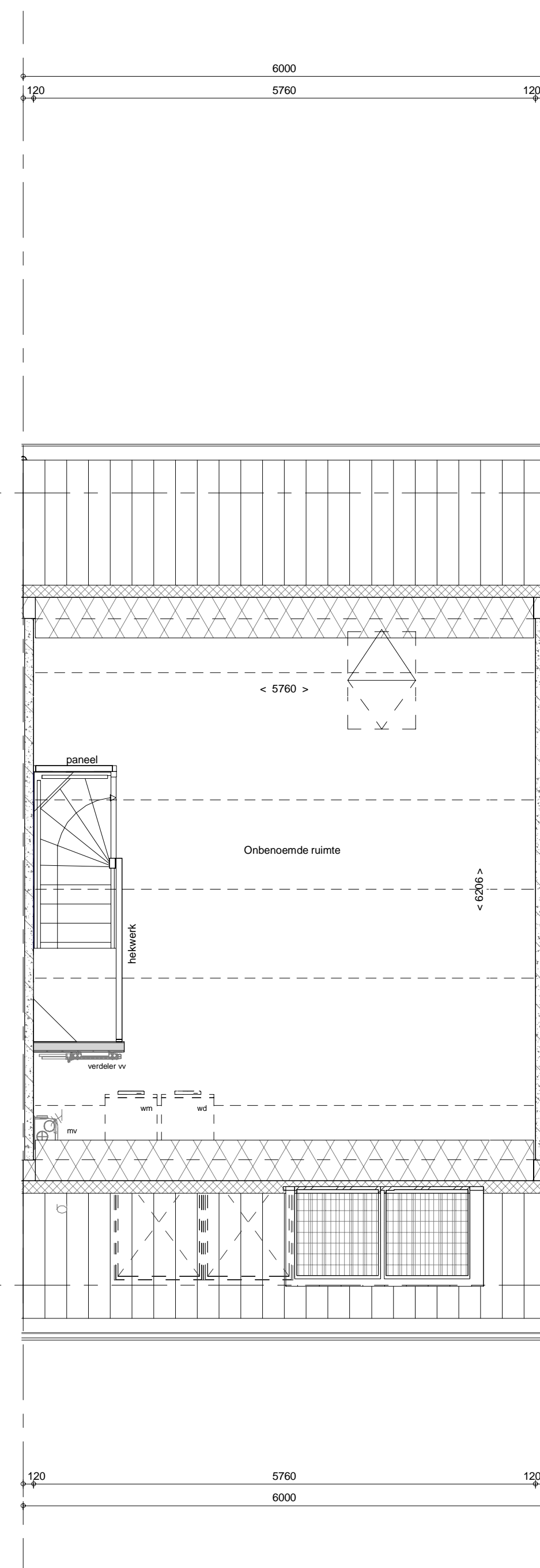
doorsnede A-A
1 : 50



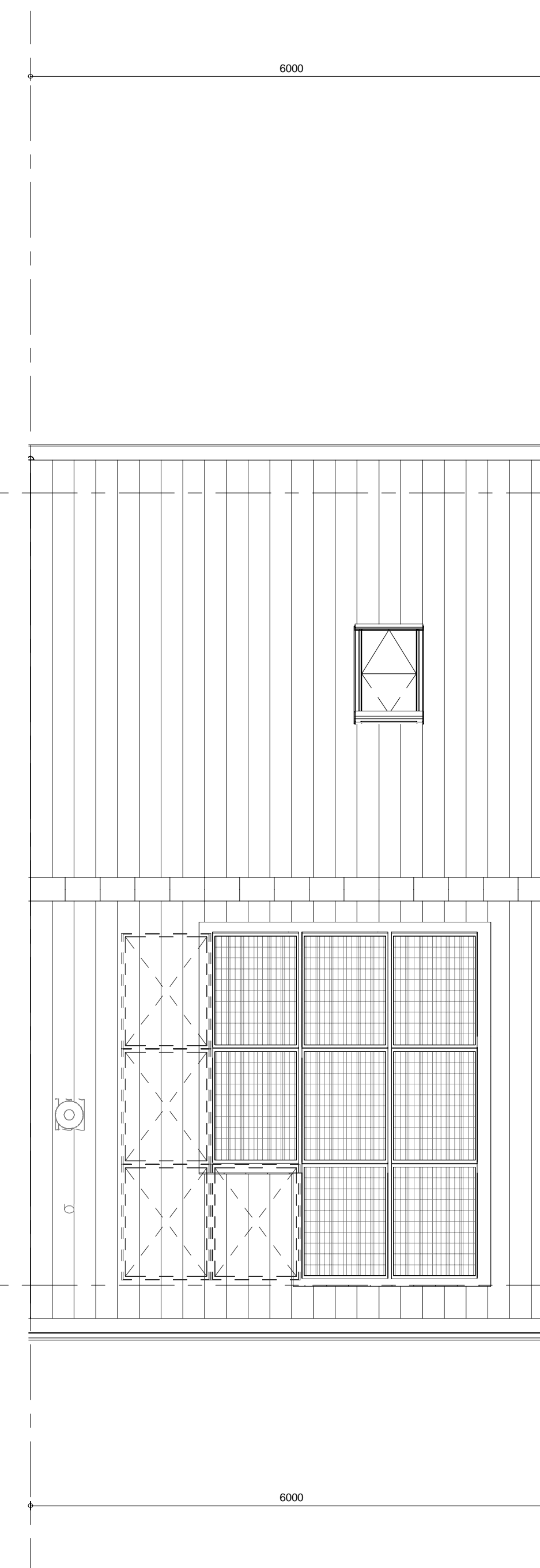
begane grond
1 : 50



1e verdieping
1 : 50



2e verdieping
1 : 50



dakoverzicht
1 : 50

- ELEKTRISCHE INSTALLATIE**
- Aansluitpunt 1 fase, nul en beschermingscontact
 - Aansluitpunt niet bedraad
 - Aansluitpunt voorzien van combi kabel CAI en UTP bedraad, niet afgemonteerd
 - Aansluitpunt centrale antenne bedraad en afgemonteerd
 - Aansluitpunt DATA bedraad 1xRJ45 CAT6 en afgemonteerd
 - Aansluitpunt niet bedraad
 - Armatuur met invoegpunt aan buitenzijde, op wand.
 - Bel
 - Centraal aardpunt
 - Centraaldoos tbv verlichting
 - Drakknop
 - Enkelpolige schakelaar met wandcontactdoos, verhoogde aanrakingsveiligheid
 - Aansluitpunt tbv armatuur op wand
 - Melders, rook, optisch op lichtnet conform NEN 2555
 - Schakelaar, 1-polig
 - Schakelaar, 1-polig, met ingebouwde signaallamp v.v. scene schakelaar "ALLES LIT"
 - Schakelaar, serie-
 - Schakelaar, wissel-
 - Thermostaat/nummertegel (t/h/r)
 - Verdelersinrichting
 - Wandcontactdoos 1-voudig met beschermingscontact, verhoogde aanrakingsveiligheid
 - Wandcontactdoos 1-voudig met beschermingscontact, waterdicht
 - Wandcontactdoos 2-voudig met beschermingscontact, verhoogde aanrakingsveiligheid
 - Wandcontactdoos 2-voudig met beschermingscontact in 2 afbouwdozen
 - Wandcontactdoos 2-voudig met beschermingscontact in 2 afbouwdozen
 - Wandcontactdoos met wissel-/schakelaar, verhoogde aanrakingsveiligheid
 - Wandcontactdoos, perlix
 - PV-paneel
 - aantal en positie PV panelen afhankelijk per woning en blok

- CENTRALE VERWARMING EN WATERINSTALLATIE**
- hwa = hemelwaterafvoerder
 - voor positie zie blokoverzicht
 - vloerverwarming
 - buitenkraan vorstvrij
 - verwarmingselement in badkamer
 - elektrisch

- MECHANISCHE INSTALLATIE**
- afzuigpunt mechanische ventilatie
 - opstelplaats mechanische ventilatie

- RENVOOI GEVEL**
- vr. = verdekt rooster
 - s. = suskast
 - v. = ventilatierooster

- BOUWKUNDIG RENVOOI**
- Kruipruimte
 - Draaibehring volgens DIN 1054
 - R
 - L
 - * Akoestische rooster / valdorpel / stofdorpel slaapkamerdeuren
 - betonwanden
 - langsnijvel 90 mm
 - kopgevel en woningscheidende wanden 100 mm
 - isolatie 160 mm
 - metselwerk 100 mm
 - gasbeton 70/100 mm
 - ongeïsoleerde metalstud wand 100 mm
 - geïsoleerde metalstud wand 100 mm
 - HSB wand 11-89-18 mm
 - dakpakket
 - ribbenvloer 350 mm
 - kanaalplaatvloer 200 mm
 - dekplaat 70 mm
 - wandtegels v.l.g. technische omschrijving

- OPSTELPLAATS**
- wm = wasmachine
 - wd = wasdroger

Metselwerk kleur A: Bouwnummer 16 en 17
Metselwerk kleur B: Bouwnummer 6 t/m 8
*PV-panelen per woning en blok afhankelijk.
*Metselwerk kleur per blok afwijkend, zie bloktekening voor juiste kleur.

Wijziging nr.	Wijziging datum	Wijziging omschrijving