



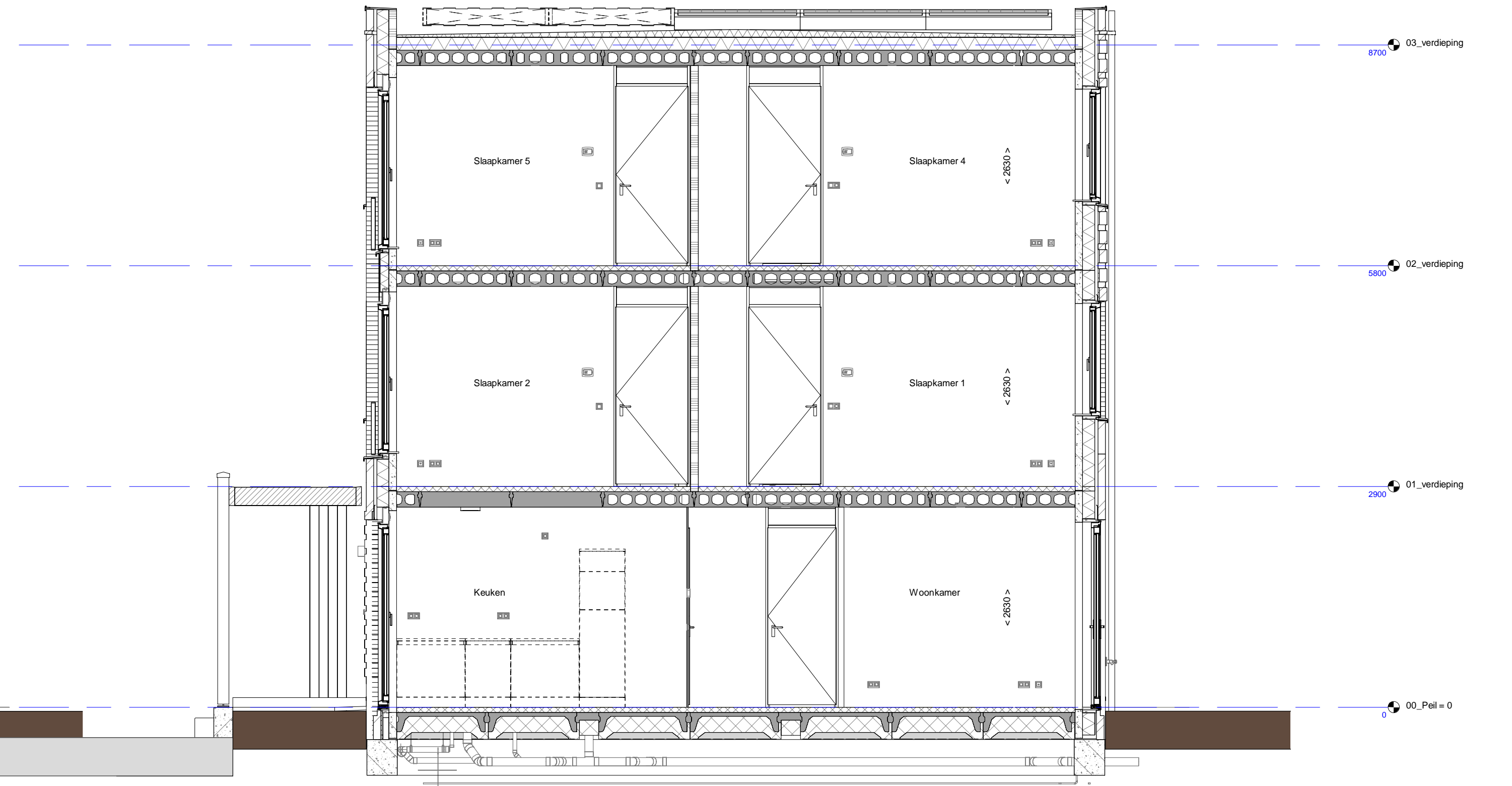
voorgevel
1 : 50



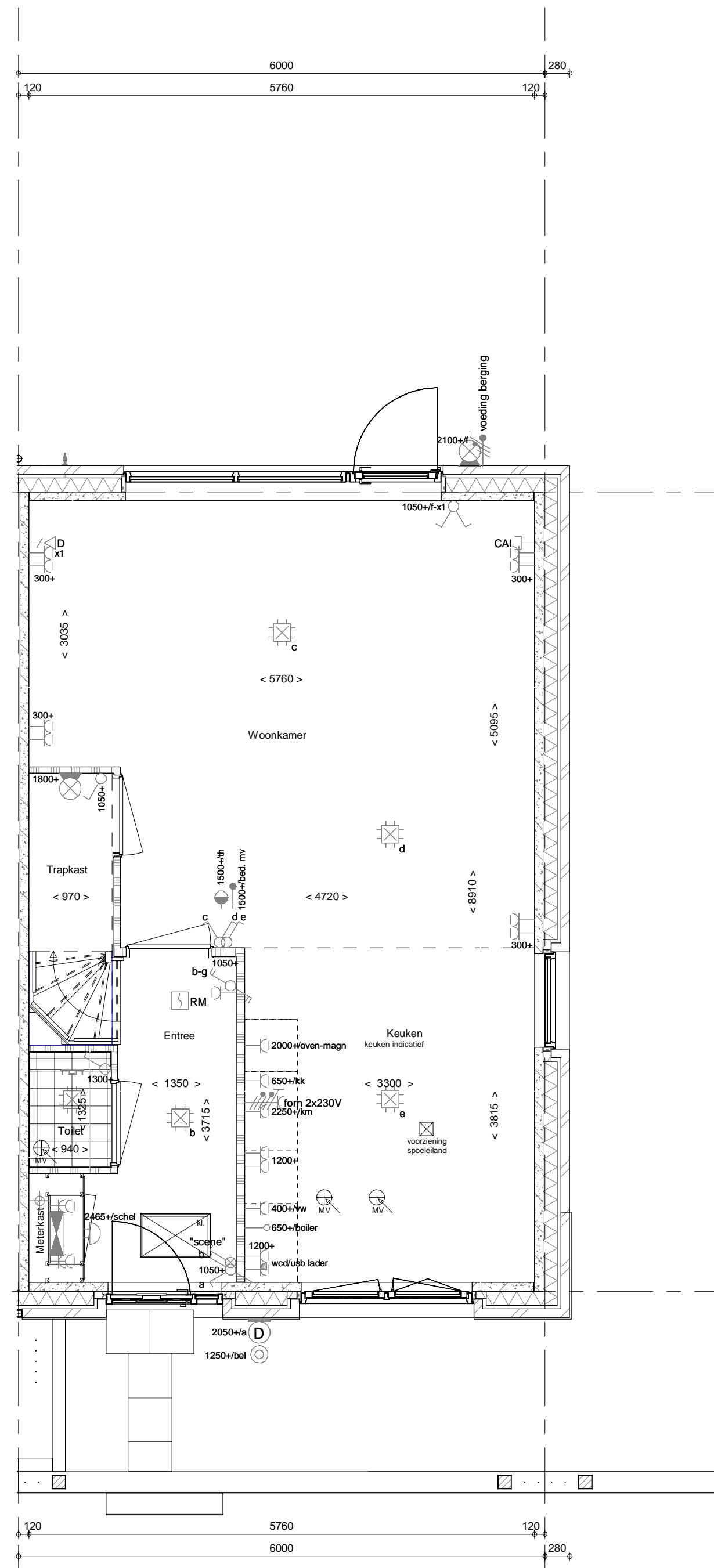
achtergevel
1 : 50



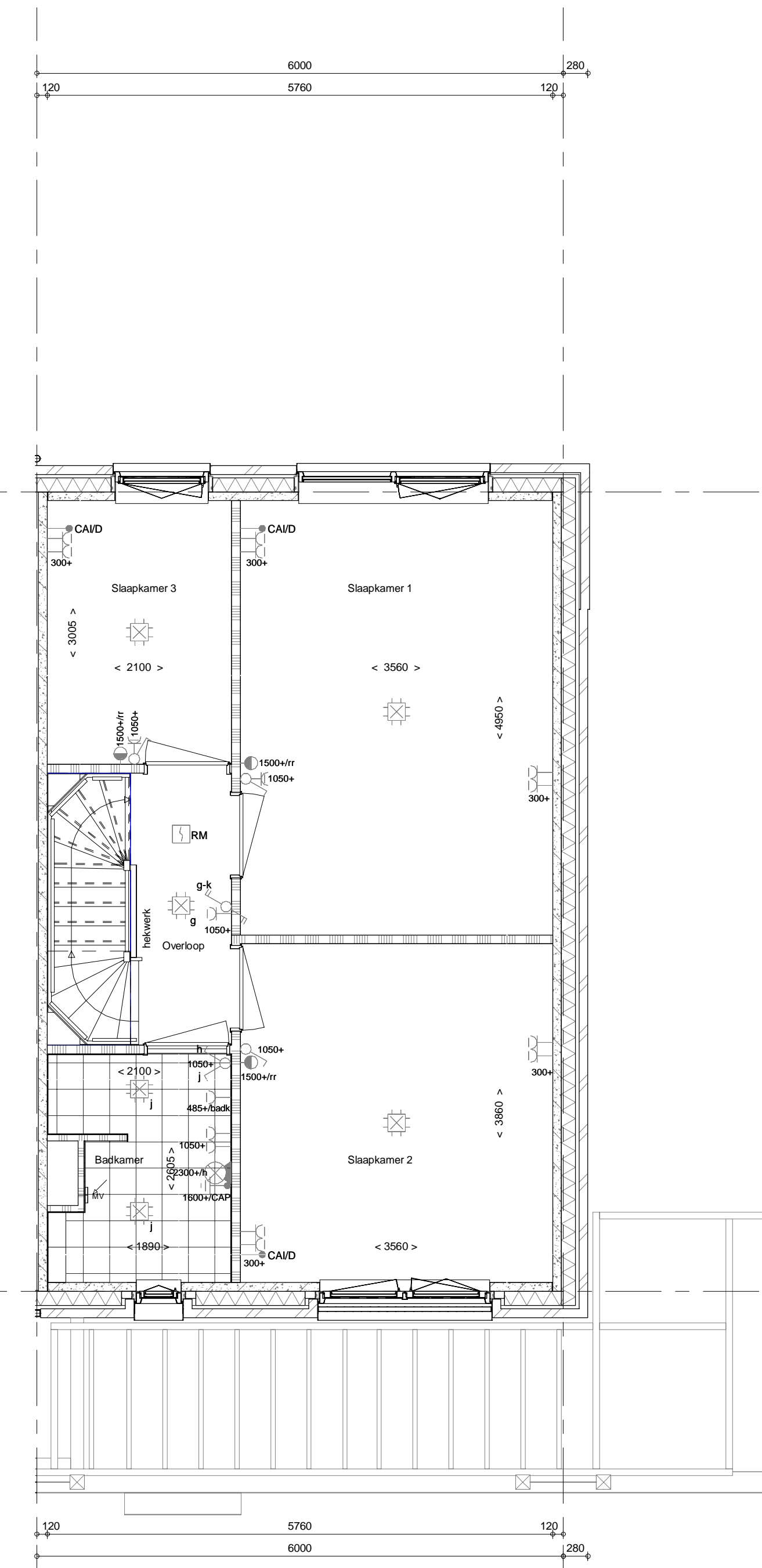
rechterzijgevel
1 : 50



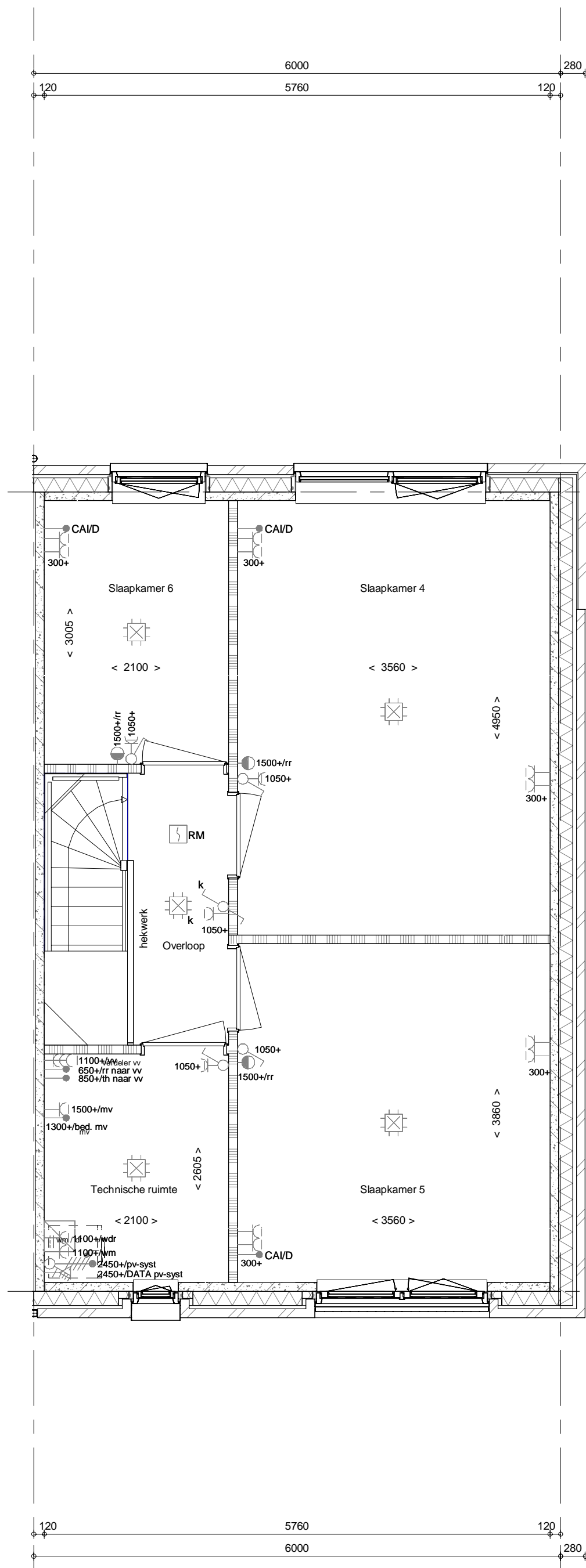
doorsnede A-A
1 : 50



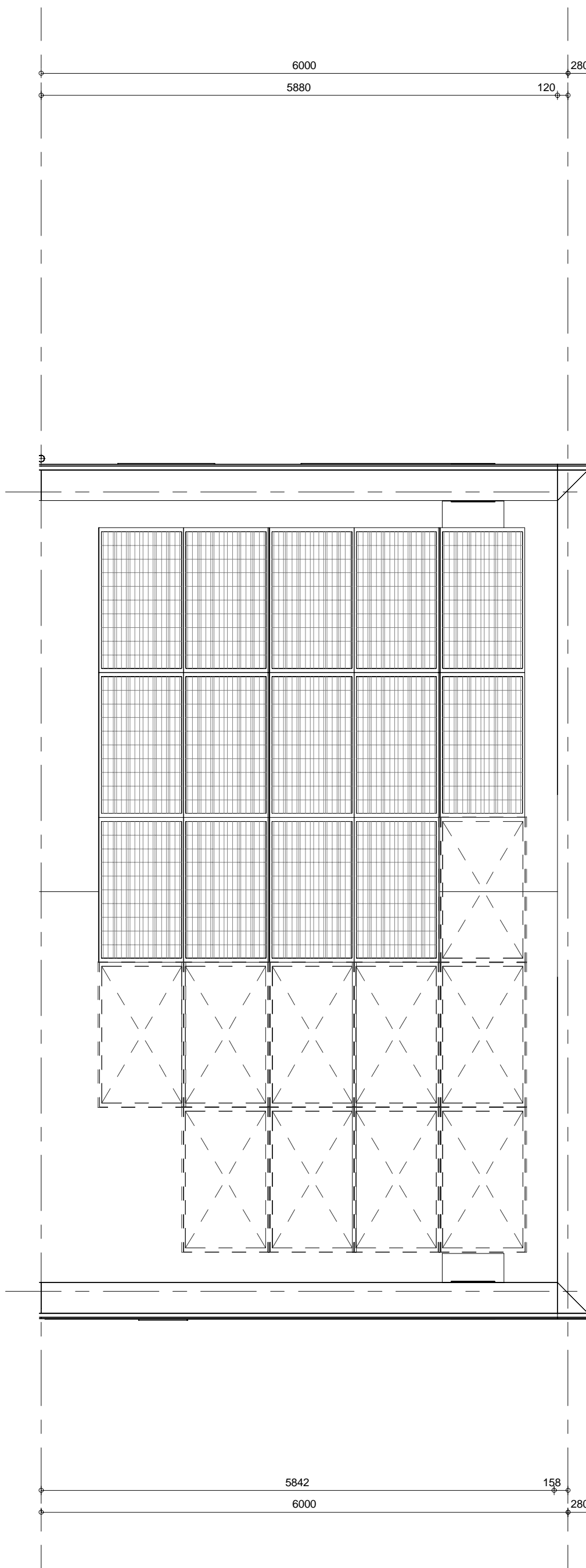
begane grond
1 : 50



1e verdieping
1 : 50



2e verdieping
1 : 50



dakoverzicht
1 : 50

- ### ELEKTRISCHE INSTALLATIE
- Aansluitpunt 1 fase, nul en beschermingscontact
 - Aansluitpunt niet bedraad
 - Aansluitpunt voorzien van combi kabel CAI en UTP bedraad, niet afgemonteerd
 - Aansluitpunt centrale antenne bedraad en afgemonteerd
 - Aansluitpunt DATA bedraad 1xRJ45 CAT6 en afgemonteerd
 - Aansluitpunt niet bedraad
 - Armatuur met inbouwpunt aan buitenzijde, op wand.
 - Bel
 - Centraal aardpunt
 - Centraaldoos tbv verlichting
 - Drakknop
 - Enkelpolige schakelaar met wandcontactdoos, verhoogde aanrakingsveiligheid
 - Aansluitpunt tbv armatuur op wand
 - Melder, rook, optisch op lichtnet conform NEN 2555
 - Schakelaar, 1-polig
 - Schakelaar, 1-polig, met ingebouwde signaallamp vv. scene schakelaar "ALLES LIJT"
 - Schakelaar, serie-
 - Schakelaar, wissel-
 - Thermostaat/numteregelaar (t/h/r)
 - Verdeellichschakelaar
 - Wandcontactdoos 1-voudig met beschermingscontact, verhoogde aanrakingsveiligheid
 - Wandcontactdoos 1-voudig met beschermingscontact, waterdicht
 - Wandcontactdoos 2-voudig met beschermingscontact, verhoogde aanrakingsveiligheid
 - Wandcontactdoos 2-voudig met beschermingscontact in 2 afbouwdozen
 - Wandcontactdoos 2-voudig met beschermingscontact in 2 afbouwdozen
 - Wandcontactdoos met wisselschakelaar, verhoogde aanrakingsveiligheid vv. USB lader
 - Wandcontactdoos met wisselschakelaar, verhoogde aanrakingsveiligheid
 - Wandcontactdoos, perlex
 - PV-paneel
 - aantal en positie PV panelen afhankelijk per woning en blok

- ### CENTRALE VERWARMING EN WATERINSTALLATIE
- hwa = hemelwaterafvoerder
 - voor positie zie blokoverzicht
 - buitenkraan vorstrij
 - opstelplaats verdeler- vloerverwarming
 - verwarmingselement in badkamer elektrisch

- ### MECHANISCHE INSTALLATIE
- afzuigpunt mechanische ventilatie
 - mv opstelplaats mechanische ventilatie

- ### RENVOOI GEVEL
- vr. verdekt rooster
 - v. suzslat
 - v. ventilatorrooster

- ### BOUWKUNDIG RENVOOI
- Knuipluk
 - Draaischicht volgens DIN 1053
 - Entree symbol
 - betonwanden - langsnijvel 100 mm
 - - kopgevel en woningscheidende wanden 100 mm
 - isolatie 160 mm
 - metselwerk 100 mm
 - gasbeton 70/100 mm
 - ongesoldeerde metalstud wand 100 mm
 - geïsoleerde metalstud wand 100 mm
 - HSB wand 11-89-18 mm
 - dakisolatie 200mm + afschotisolatie
 - ribbenvloer 350 mm
 - kanaalplaatvloer 200 mm
 - dekplaat 70 mm
 - wandtegels met vigs. technische omschrijving

- ### OPSTELPLAATS
- wm = wasmachine
 - wd = wasdroger

Metselwerk kleur A (Marziale): Bouwnummer 37
 Metselwerk kleur B (Bronsgroen): Bouwnummer 12
 *PV-panelen per woning en blok afhankelijk.
 *Metselwerkkleur per blok afwijkend, zie bloktekening voor juiste kleur.

Wijziging nr.	Wijziging datum	Wijziging omschrijving