



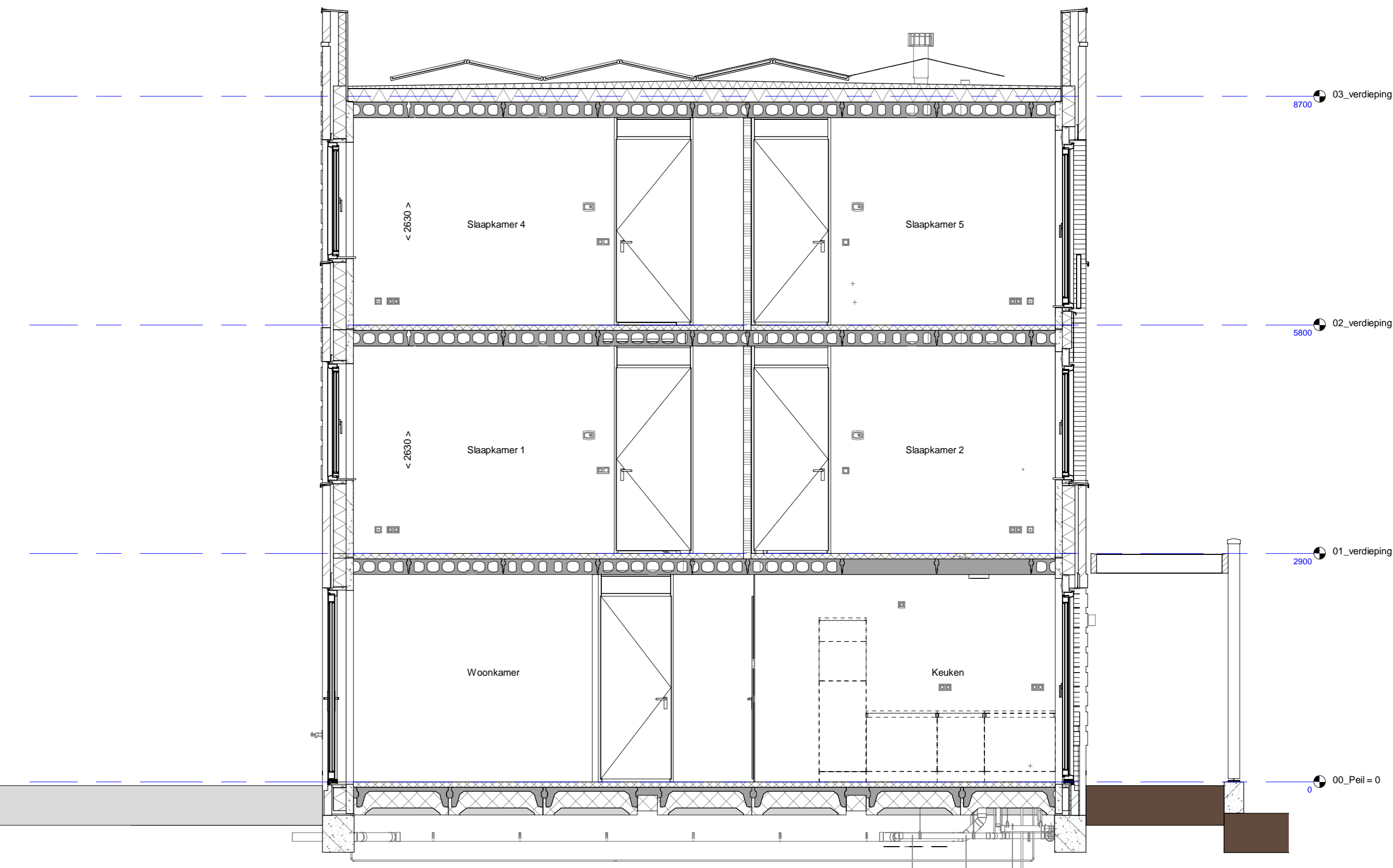
voorgevel  
1 : 50



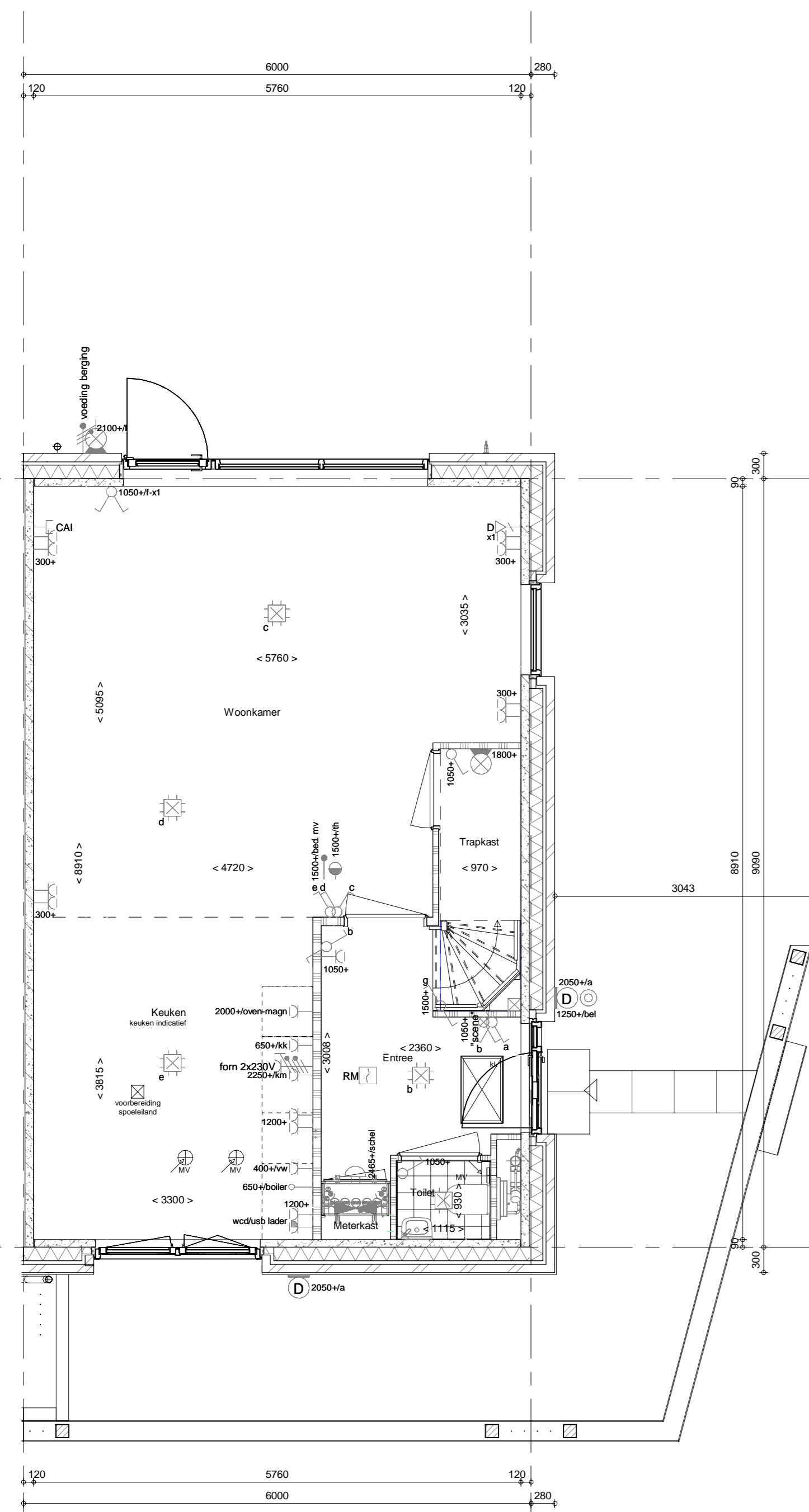
achtergevel  
1 : 50



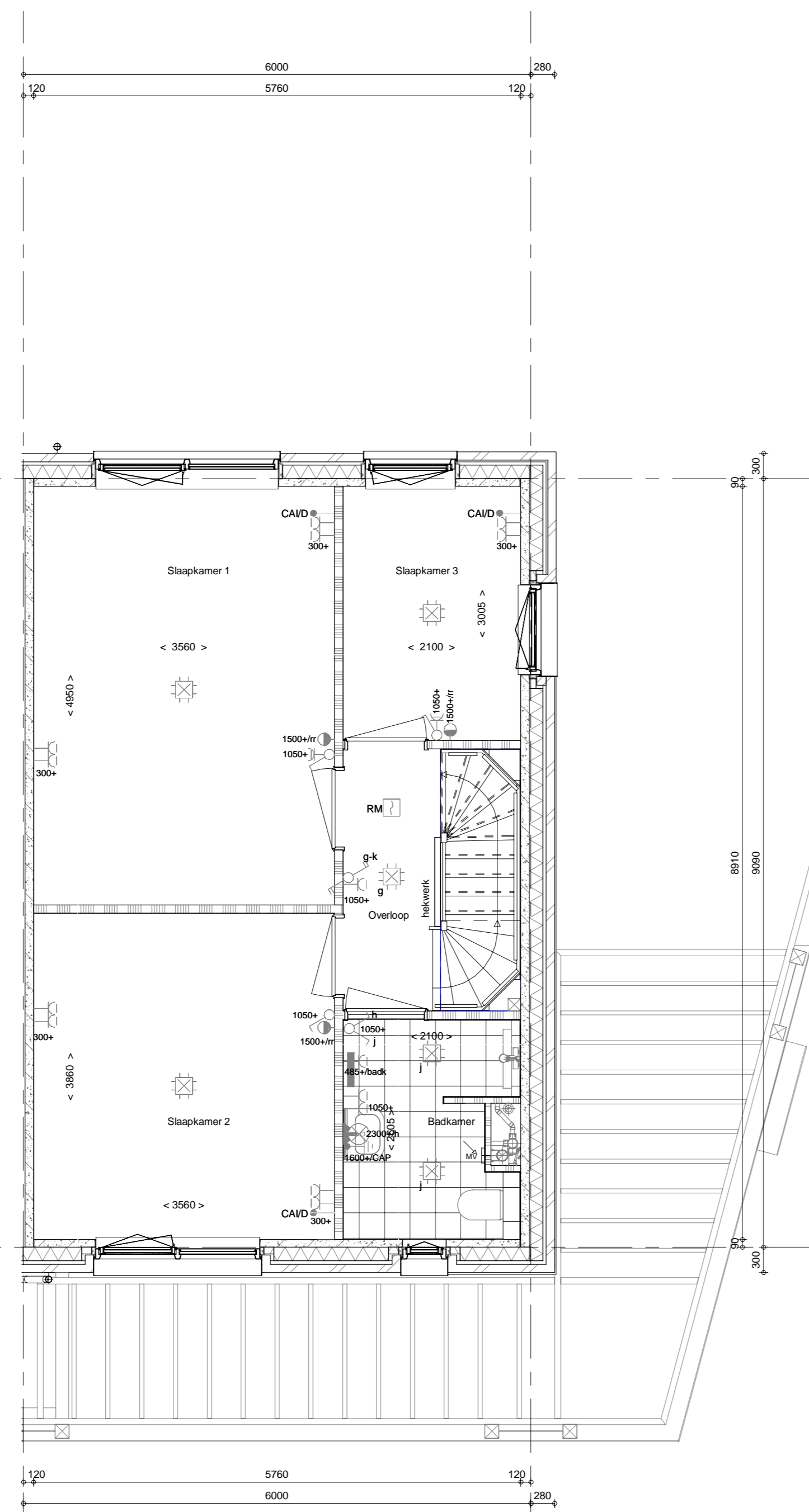
rechterzijgevel  
1 : 50



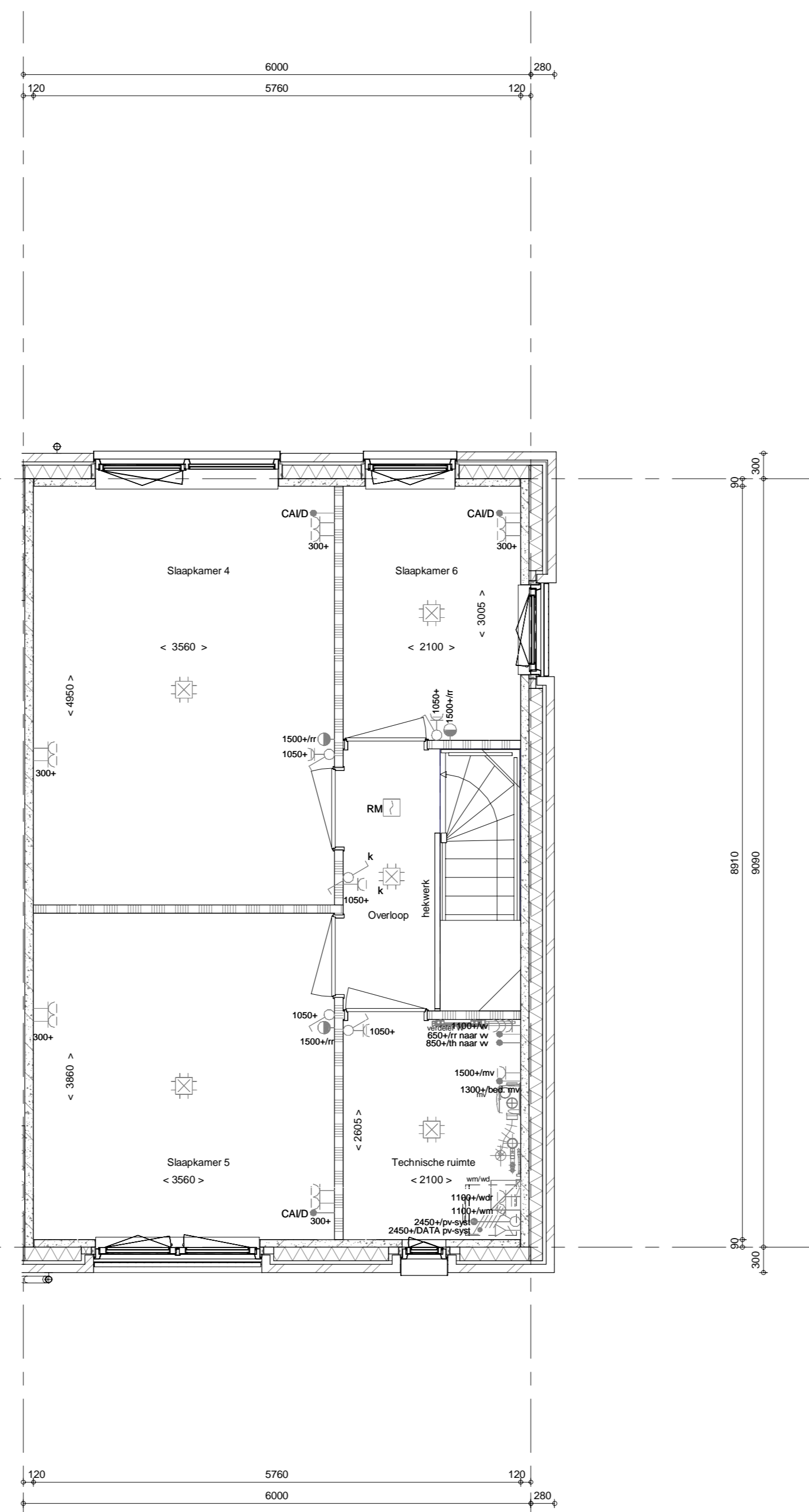
doorsnede A-A  
1 : 50



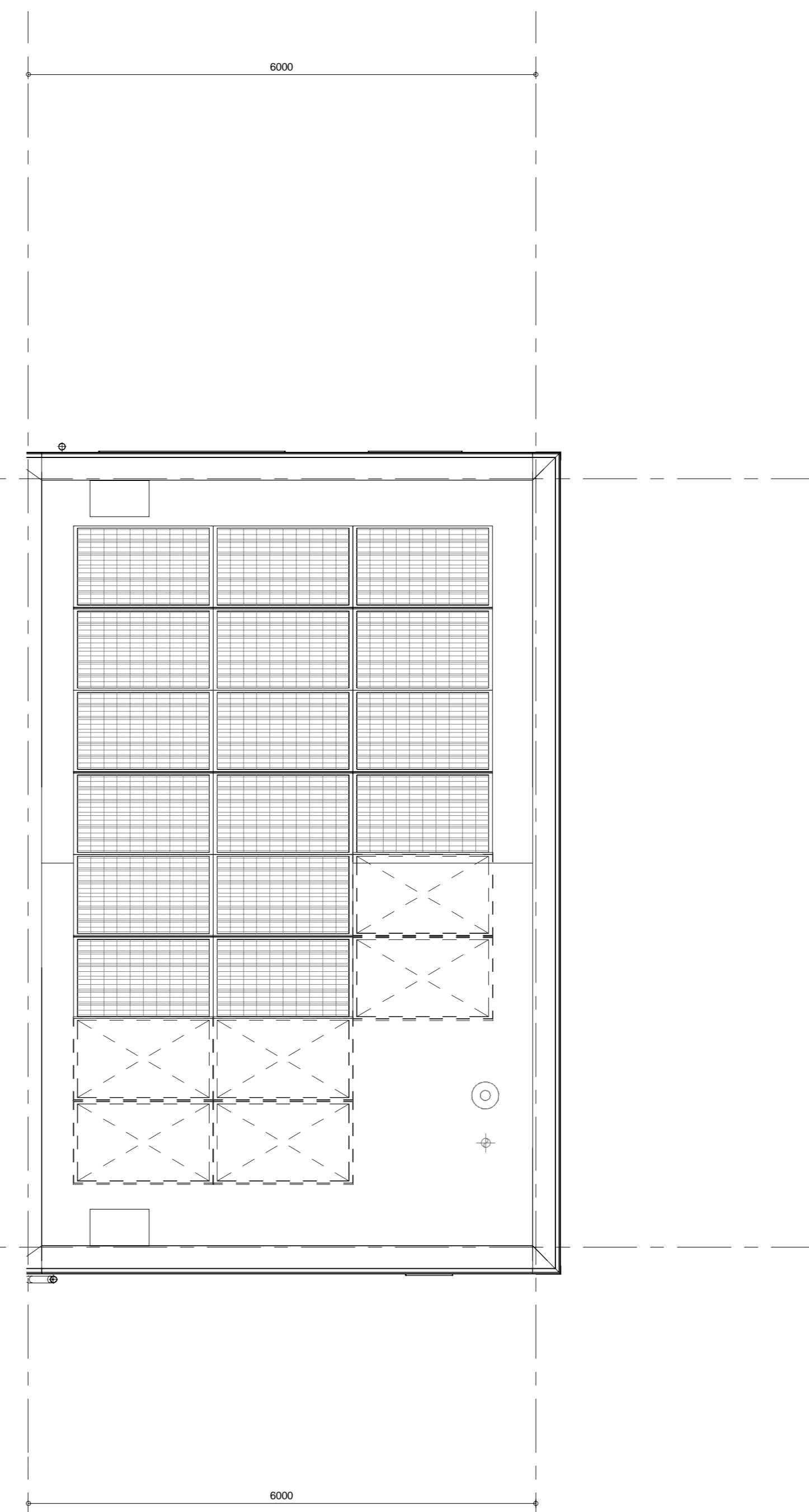
begane grond  
1 : 50



1e verdieping  
1 : 50



2e verdieping  
1 : 50



dakoverzicht  
1 : 50

- ELEKTRISCHE INSTALLATIE**
- Aansluitpunt 1 fase, nul en beschermingscontact
  - Aansluitpunt niet bedraad
  - Aansluitpunt voorzien van combi kabel CAI en UTP bedraad, niet afgemonteerd
  - Aansluitpunt centrale antenne bedraad en afgemonteerd
  - Aansluitpunt DATA bedraad 1xRJ45 CAT6 en afgemonteerd
  - Aansluitpunt niet bedraad
  - Armatuur met invoegpunt aan buitenzijde, op wand.
  - Del
  - Centraal aardpunt
  - Centraaldoos tlv verlichting
  - Drakknop
  - Elektronische schakelaar met wandcontactdoos, verhoogde aanrakingsveiligheid
  - Aansluitpunt tlv armatuur op wand
  - Melder, rook, optisch op lichtnet conform NEN 2555
  - Schakelaar, 1-poolig
  - Schakelaar, 1-poolig, met ingebouwde signallamp v. scme schakelaar "ALLES UIT"
  - Schakelaar, serie-
  - Schakelaar, wissel-
  - Thermostaatruimtegelezer (th / r)
  - Verdedicering
  - Wandcontactdoos 1-voudig met beschermingscontact, verhoogde aanrakingsveiligheid
  - Wandcontactdoos 1-voudig met beschermingscontact, waterdicht
  - Wandcontactdoos 2-voudig met beschermingscontact, verhoogde aanrakingsveiligheid
  - Wandcontactdoos 2-voudig met beschermingscontact in 2 ingebouwde doos
  - Wandcontactdoos 2-voudig met beschermingscontact in 2 ingebouwde doos
  - verhoogde aanrakingsveiligheid v. USB lader
  - Wandcontactdoos met wisselschakelaar, verhoogde aanrakingsveiligheid
  - Wandcontactdoos, perlex
  - PV-paneel
  - aantal en positie PV panelen afhankelijk per woning en blok

- CENTRALE VERWARMING EN WATERINSTALLATIE**
- hwg = hemelwaterafvoer
  - voor posities zie blokoverzicht
  - buitenkraan vorstvrij
  - opstelplaats verdeler
  - vloerverwarming
  - verwarmingselement in badkamer
  - elektrisch

- MECHANISCHE INSTALLATIE**
- afzuigpunt mechanische ventilatie
  - opstelplaats mechanische ventilatie

- BOUWKUNDIG RENVOOI**
- Kruispak
  - Entree symbol
  - Draaichijng
  - 100x100x100 mm
  - R
  - L
  - \* Akoestische rooster / valkorpel / stofdorpel slaapkamerdeuren

- RENVOOI GEVEL**
- verdekt rooster
  - rooster
  - ventilatorooster
- betonwanden
  - langsvleugel 90 mm
  - kopgevel en woningscheidende wanden 100 mm
  - isolatie 160 mm
  - metalwerk 100 mm
  - gasbeton 70/100 mm
  - ongesoleerde metalstud wand 100 mm
  - gesoleerde metalstud wand 100 mm
  - HSB wand 11-89-18 mm
  - dakpakket
  - ribbenvloer 350 mm
  - kanalisatievloer 200 mm
  - dekplaat 70 mm
  - wandtegels vlg. technische omschrijving

- OPSTELPLAATS**
- wm = wasmachine
  - wd = wasdroger

Metselwerk kleur B (Bronsgroen): Bouwnummer 14  
 \*PV-panelen per woning en blok afhankelijk.

Wijziging nr.	Wijziging datum	Wijziging omschrijving

Projectnaam: Parkbuurt | Fase 1  
 Projectlocatie: Hoogvliet  
 Projectnr.: G.104068 - 11787

Oprichting: Heijmans Vastgoed BV  
 Architect: RoosRos Architecten  
 Projectfase: Verkooptekening  
 Onderwerp: Overzichtstekening B.04 Herenhuis

**heijmans**  
 Woningbouw

Overname: 71  
 Plan: 1010  
 T: 010-3962630  
 3933 AV Rotterdam  
 3933 AS Rotterdam  
 F: 010-3961919

Formaat: A0 verhoogd  
 Schaal: 1:50  
 Datum: 03-07-2019  
 Geak.: RD

VK-9.014